



THE COUPÉ



TARIFS AU 01/02/2025.

THE = LA.

DEMANDEZ
UNE OFFRE

RÉSERVEZ
UN ESSAI

LE DÉVELOPPEMENT DURABLE AU CŒUR DE NOTRE STRATÉGIE.



La décarbonation, la circularité, les aspects sociaux ainsi que le respect de l'environnement et des droits de l'homme dans la chaîne d'approvisionnement sont des axes majeurs pour réduire nos émissions et garantir une utilisation plus responsable des matières premières.

Spécifiquement, BMW Group s'est engagé à respecter l'Accord de Paris sur le climat et à être net zéro d'ici 2050 au plus tard. Le groupe s'est donc fixé des objectifs ambitieux et scientifiquement fondés en matière de CO₂ :

- Notre trajectoire cible pour la réduction absolue des émissions directes d'ici 2030 est conforme à l'objectif de 1,5°C de l'Accord de Paris.
- Notre trajectoire cible pour la réduction absolue des émissions indirectes dans la phase d'utilisation et la chaîne d'approvisionnement d'ici 2030 suit la trajectoire "bien en dessous de 2°C" décrite dans l'Accord de Paris.

Une ambition forte qui se traduit aussi par une approche circulaire sur toutes les étapes du cycle de vie de nos voitures : conception, production, usage et recyclage.

RE:THINK

Repenser l'automobile dès sa conception pour créer des voitures avec une démarche plus responsable.

BMW Group agit déjà pour faciliter le recyclage ultérieur de ses véhicules, par exemple en utilisant moins de groupes de matériaux différents - de préférence des mono-matériaux.

RE:DUCE

Réduire les émissions de CO₂ sur l'ensemble du cycle de vie de nos voitures, de la production au recyclage.

Concrètement, par rapport aux niveaux de 2019, nous visons à réduire notre impact CO₂ global par véhicule de 40 % sur l'ensemble du cycle de vie d'ici à 2030.

RE:USE

Réemployer avant de recycler, à chaque étape de fabrication.

Par exemple, les matériaux de pêche ont une seconde vie. Le nylon des filets de pêche est déchiqueté, trié par couleur, effilé et tissé pour créer une grande variété de motifs et de dessins et être utilisé dans nos voitures.

RE:CYCLE

Recycler nos voitures et leurs composants pour leur donner une seconde vie.

BMW Group exploite son propre centre de recyclage et de démontage afin d'optimiser le recyclage de ses modèles. Depuis 30 ans, BMW Group développe et teste des méthodes pour réaliser des progrès significatifs dans le recyclage des pièces et des matériaux récupérables. Chaque année, environ 10 000 véhicules sont recyclés.

BMW SÉRIE 2 COUPÉ.

PUR PLAISIR DE CONDUIRE.



BMW Série 2 Coupé dans la teinte de carrosserie "Fire Red", présentée avec options.

TYPIQUEMENT BMW.

BMW INTELLIGENT PERSONAL ASSISTANT
ET AFFICHAGE TÊTE HAUTE*.

*Équipement disponible en option.

BMW SÉRIE 2 COUPÉ.



SOMMAIRE.

MOTORISATIONS	10
ÉQUIPEMENTS DE SÉRIE	16
TARIFS ET FINANCEMENTS	22
ÉQUIPEMENTS OPTIONNELS	24
NUANCIERS	30
CONTRATS BMW SERVICE	36
ÉTIQUETTES ÉNERGÉTIQUES	38
CARACTÉRISTIQUES TECHNIQUES	40



@BMWFrance




@BMWFrance



@bmwfrance

MOTORISATIONS.

BMW SÉRIE 2 COUPÉ.

	Puissance	Moteur	Boîte de vitesses	Consommation mixte combinée*	Émissions de CO2 combinées*	Accélération 0-100 km/h
ESSENCE						
220i	184 ch	4 cylindres 2 litres	Automatique 8 rapports	6,4 - 6,7 l/100km	145-152 g/km	7,5 sec.
230i	245 ch	4 cylindres 2 litres	Automatique 8 rapports	6,6 - 6,9 l/100km	150-156 g/km	5,9 sec.
M240i xDrive 	374 ch	6 cylindres 3 litres	Automatique Sport 8 rapports	8,1 - 8,2 l/100km	185-187 g/km	4,3 sec.
DIESEL À HYBRIDATION LÉGÈRE 48V						
220d	190 ch	4 cylindres 2 litres	Automatique 8 rapports	4,9 - 5,1 l/100km	128-135 g/km	6,9 sec.

* Depuis le 1^{er} septembre 2018, les véhicules légers neufs sont réceptionnés en Europe sur la base de la procédure d'essai harmonisée pour les véhicules légers (WLTP) qui permet de mesurer une consommation de carburant et des émissions de CO2 plus réalistes que la procédure NEDC précédemment utilisée.

VOIR ÉTIQUETTES ÉNERGÉTIQUES

PLUS AGILE, PLUS RAPIDE, PLUS SOBRE.

Essence ou Diesel, tous les modèles BMW Série 2 Coupé sont équipés de moteurs **BMW TwinPower Turbo** combinant dynamisme et efficacité grâce à des systèmes d'injection de pointe, une gestion variable de la puissance et une technologie de suralimentation maîtrisée.

Ces moteurs, inspirés par la technologie **BMW EfficientDynamics**, permettent un déploiement de puissance et des réponses spontanées dès les bas régimes, tout en se montrant sobres et peu polluants.

BMW EfficientDynamics rassemble un ensemble de technologies influant sur la motorisation, la conception générale de la voiture et la gestion intelligente de l'énergie.

La conception **BMW EfficientLightWeight** met en œuvre des matériaux high-tech ultra-légers comme l'aluminium et le carbone avec, à la clé, plus de dynamisme conjugué à un gain de stabilité, de sécurité et de confort.

Depuis 2000, ces technologies ont permis à BMW de réduire de 33 % les émissions de CO2 de sa flotte.

La technologie 4 roues motrices exclusive BMW xDrive répartit en continu le couple moteur sur les roues avant et arrière. Vous gagnez en motricité et en sécurité, avec réduction du sous-virage et du survirage.

Le Contrôle de la Transmission intervient en courbe pour transmettre davantage de couple aux roues extérieures au virage qu'aux roues intérieures et ralentir ces dernières. Résultat : une sécurité et un comportement dynamique améliorés.

Les systèmes de régulation du comportement dynamique vous assistent dans les situations délicates : l'**ABS** permet de conserver la manœuvrabilité de la voiture en cas de freinage d'urgence. **Le système anti-patinage DSC** (Contrôle Dynamique de la Stabilité) évite les pertes d'adhérence en freinant individuellement les roues.

ELLE S'ADAPTE À VOTRE STYLE DE CONDUITE.

Vous pouvez également adapter la suspension de votre véhicule à votre style de conduite :

Les Suspensions DirectDrive avec abaissement d'environ 10 mm se caractérisent par une configuration sportive des trains roulants avec des ressorts de suspension plus courts et des amortisseurs plus fermes.

Les Suspensions SelectDrive¹ abaissent la caisse de 10 mm, pour conjuguer confort, dynamisme et sécurité. Le conducteur peut sélectionner son mode de conduite : mode ECO PRO, COMFORT ou SPORT.

¹Équipement disponible en option en version M230i xDrive.

ZOOM SUR LA BMW M240i xDrive




SPORTIVITÉ À L'ÉTAT PUR.

La BMW M240i xDrive Coupé fait preuve d'un dynamisme remarquable, tout en conservant une motricité exemplaire. BMW M est synonyme de sportivité à l'état pur et la BMW M240i xDrive en est l'exemple même.

Ses performances et son agilité procurent un plaisir de conduite exceptionnel.



PUISSANCE
374 CH



COUPLE
500 NM



0-100 KM/H
4.3 SEC
M240i xDrive



PLAISIR SANS LIMITE

La BMW M240i xDrive est l'essence même du coupé compact deux portes BMW, ses accélérations et ses qualités dynamiques rendent l'expérience de conduite inédite sur le segment des coupés compacts.

Son châssis et les composants de suspensions innovants lui donnent à la fois un comportement rigoureux et un dynamisme incroyable.

Le moteur 6 cylindres en ligne BMW M TwinPower Turbo délivre une puissance de 374 ch transmise aux quatre roues via une boîte de vitesse automatique M Sport à 8 rapports.

La transmission quatre roues motrices intelligentes xDrive couplée au différentiel arrière autobloquant M Sport confère à la BMW M240i xDrive des performances de premier ordre avec un 0-100 km/h expédié en 4,3s et une motricité redoutable.



Freins M Sport.

Les Freins M Sport à étriers fixes à 4 pistons à l'avant et étriers flottants mono-piston à l'arrière, peints en bleu avec logo M, comportent des disques surdimensionnés offrant une puissance de freinage particulièrement élevée.



Suspensions DirectDrive.

Les Suspensions DirectDrive se distinguent par un abaissement de la caisse d'environ 10 mm. Elle est en outre équipée de ressorts plus courts, d'amortisseurs plus fermes et de stabilisateurs plus rigides. Cette association permet d'obtenir un comportement encore plus direct, favorisant une conduite très sportive.

Différentiel Autobloquant M Sport.

Via un blocage multidisques piloté par électronique, il compense le différentiel de vitesse de rotation des roues arrière : il optimise ainsi la motricité lors des changements de voie, des accélérations en sortie de virage, les virages à allure soutenue et sur les revêtements de coefficient d'adhérence différents.

BMW M240i xDrive

ÉQUIPEMENTS SPÉCIFIQUES.



En plus des équipements de série, la BMW M240i xDrive Coupé bénéficie d'éléments fonctionnels et de design spécifiques, garants de sa sportivité naturelle.

DESIGN.

- Coques de rétroviseurs spécifiques M Performance
- Jantes en alliage léger 19" style 792 M bicolores
- Sortie d'échappement trapézoïdale à gauche et à droite
- Spoiler arrière M
- Vitrage calorifuge

SÉCURITÉ ET DYNAMISME.

- Direction DirectDrive à démultiplication variable
- Différentiel Sport M
- Réglage électronique du degré de blocage de l'essieu arrière entre 0 et 100% en fonction de la situation de conduite
- Freins M Sport bleus avec étriers fixes 4 pistons à l'avant et mono-piston flottant à l'arrière
- Moteur M TwinPower Turbo essence M 6 cylindres en ligne
- Système Hi-Fi : 10 haut-parleurs / 205 W

DIRECTION DIRECTDRIVE À DÉMULTIPLICATION VARIABLE

- Crémaillère à pas variable en fonction du braquage de volant pour un effort de braquage moindre.
- Facilite les manœuvres à basse vitesse et la réactivité en conduite dynamique.
- Assistance de direction variable en fonction des modes de conduites Confort et Sport.

PONT ARRIÈRE AVEC DIFFÉRENTIEL AUTOBLOQUANT M SPORT

- Un "must-have" de la conduite dynamique !
- Accroît la motricité et le dynamisme en transférant le couple de la roue en perte de motricité vers celle qui dispose encore de l'adhérence
- Blocage du différentiel entre 0 et 100%.



ÉQUIPEMENTS DE SÉRIE.

BMW SÉRIE 2 COUPÉ.

DESIGN EXTÉRIEUR

- Calandre à volets d'air pilotés
- Clignotants intégrés aux feux de jour
- Double sortie d'échappement ronde sur 220i/230i et simple sortie (à gauche) sur 220d. Diamètre 90mm
- Éclairage de bienvenue
- Éclairage de plaque d'immatriculation à LED
- Écrous de roues antivol
- Feux arrière à LED intégrant les clignotants
- Kit aérodynamique M
- Jantes 18" en alliage léger Style 848 M bicolores
- Peinture Alpinweiss uni
- Projecteurs LED - Feux de croisement et feux de route à technologie bi-LED
- Rétroviseurs extérieurs à réglage électrique, chauffants et intégrant les clignotants latéraux
- Shadow Line M Brillant

SÉCURITÉ

- Active Guard Plus
 - Avertisseur de collision frontale avec intervention de freinage grâce à un radar et une caméra (de 5 à 250 km/h)
 - Avertissement de chevauchement de ligne avec impulsion sur la direction (>70 km/h)
 - Assistance de limitation de vitesse avec info de limite de vitesse
- ABS - Système anti blocage des roues
- Airbags :
 - Airbags frontaux pour conducteur et passager avant
 - Airbags latéraux pour conducteur et passager avant
 - Airbags de tête pour les passagers avant et arrière
- Capteurs d'impact
 - Activation de l'airbag, des feux de détresse et de l'éclairage intérieur
 - Déverrouillage des portes
 - Activation de la borne batterie de sécurité
 - Arrêt de la pompe à carburant en cas de collision
- Contrôle de stabilité dynamique (DSC) avec dotation élargie
- Désactivation Airbag pour passager avant
- Fixations ISOFIX pour les deux sièges arrière
- Mesure individuelle de pression des pneumatiques
- Système de détection de somnolence

DESIGN INTÉRIEUR

- Ciel de pavillon M anthracite
- Éclairage intérieur : lampes de courtoisie, boîte à gants, intérieur de l'accoudoir central, habitacle avant et arrière, plancher avant et coffre à bagages
- Éclairage d'ambiance
- BMW Curved Display
- Inserts décoratifs Aluminium finement brossé
- Repose-tête arrière rabattables
- Réglage en largeur du dossier conducteur
- Sellerie Tissu / M PerformTex Schwarz
- Sièges sport avec réglage en hauteur, chauffants
- Tapis de sol en velours
- Volant M gainé cuir Walknappa avec touches multifonction

CONFORT

- Banquette arrière rabattable 40/20/40
- Climatisation automatique bi-zones avec microfiltre
- Rétroviseur intérieur électrochrome

FONCTIONNEL

- Alarme Antivol
- Boîte de vitesses automatique à 8 rapports avec palettes au volant
- Fonction Start&Stop
- Frein de parking électromécanique avec fonction "Automatic Hold"
- Kit rangement
- Limiteur de vitesse
- Parking Assistant
- Prise de courant 12 volts dans la console centrale avant
- 2 Prises USB
- Régulateur de vitesse avec fonction freinage en descente
- Suspensions DirectDrive

CONNECTIVITÉ

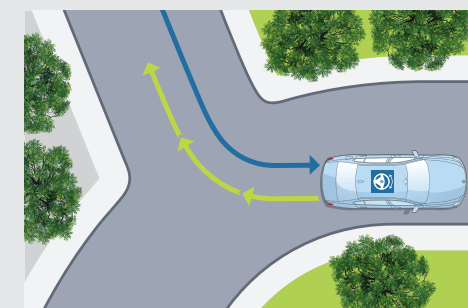
- BMW Live Cockpit Navigation Plus
- Pack Connected Professional
- Personal e-SIM
- Services ConnectedDrive
- Tuner DAB



PARKING ASSISTANT

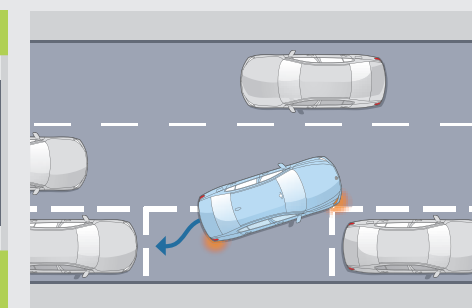
L'assistance au stationnement comprend les fonctionnalités suivantes :

- **Assistant de marche arrière (Auto Reverse)**
- **Assistant de stationnement**
- **Caméra de recul**
Vue grand angle de l'arrière du véhicule avec visualisation de la trajectoire sous un rayon de braquage maximum.



Assistant de marche arrière

Mémoire les 50 derniers mètres parcourus en marche avant, afin de pouvoir reproduire le chemin en marche arrière, par exemple dans un parking ou une impasse.



Assistant de stationnement

Jusqu'à 35 km/h, repère un emplacement en passant à proximité. Gère automatiquement toutes les manœuvres d'un créneau pour le stationnement dans une place perpendiculaire à la chaussée.





ZOOM SUR VOS SERVICES CONNECTÉS.

BIENVENUE À BORD D'UN UNIVERS DE SERVICES.

Connectée en 5G à Internet via sa carte SIM intégrée, votre BMW vous propose un écosystème complet de services connectés : navigation, télémaintenance, divertissement...

Grâce à des interfaces équipées de technologies d'Intelligence Artificielle, vous pilotez vos fonctionnalités de manière intuitive, tout en restant entièrement concentré(e) sur votre conduite.

NOUVEAU

Via MyBMW App, vous pouvez activer la carte **eSIM** de votre BMW en souscrivant un forfait de données auprès de l'opérateur **Ubigo**.

Cette connectivité permet d'avoir de la **Wi-Fi à bord** avec la possibilité de connecter jusqu'à **10 appareils**, d'avoir de la **5G** en profitant de l'antenne externe de la voiture afin d'avoir une **meilleure réception**.



POUR EN SAVOIR PLUS

BMW LIVE COCKPIT NAVIGATION PLUS.

Système, connexions, interfaces et services essentiels.

BMW Curved Display

Large écran incurvé haute résolution combinant 2 zones
Écran gauche : combiné d'instrumentation (12,3")
Écran droit : écran central tactile (14,9")

Système d'exploitation BMW iOS 8.5

Mise à jour à distance du système d'exploitation et des applications embarquées

Connectivité sans fil

eSIM en 5G - HotSpot WiFi*

Connexions USB-C (2 ports à l'avant, 2 ports à l'arrière)

Plusieurs interfaces permettent de commander vos services :

BMW iDrive Controller

Molette avec pavé tactile intégré. Reconnait un caractère tracé avec le doigt sur le haut de la molette.

BMW Intelligent Personal Assistant

Apprend les préférences du conducteur. Via l'expression "Dis BMW" ou un mot de commande personnalisé :

- pilote vos fonctionnalités connectées
- vous aide à connaître votre BMW et à l'utiliser de façon optimale
- répond à vos questions sur les fonctions et l'état de votre BMW

* Via MyBMW App, souscrivez votre carte eSIM en 5G auprès de l'opérateur Ubigo et dotez votre BMW d'une connexion WIFI de premier ordre.

Vos services essentiels :

Système de navigation BMW

Avec mise à jour automatique des cartes de navigation Over the Air (3 ans)

Appel d'Urgence Intelligent

Alerte automatiquement la centrale de surveillance BMW en cas d'accident :

- Transmission de la position et d'informations sur la gravité des dommages
- Peut être déclenché manuellement pour venir en aide à un autre véhicule

Téléservices BMW

Vos services de télémaintenance intégrés :

- Envoi automatique d'informations techniques à votre concessionnaire
- Détection et préparation de la prochaine échéance d'entretien
- En cas de panne, demande d'assistance

BMW Connected (3 ans)

Passerelle entre votre smartphone et votre BMW :

- Envoyer vos destinations à votre BMW via l'application My BMW
- Proposition automatique de l'itinéraire une fois à bord de la voiture

PACK CONNECTED PROFESSIONAL.

Votre pack de services associés.

"Ma BMW à Distance" (durée indéfinie)

Transformer votre smartphone en télécommande de votre BMW : (dé)verrouillage, localisation de la voiture, appel de phares, ventilation, consultation de statuts de la voiture....

Remote 3D View - Vue 3D à distance (3 ans)

Permet l'observation de l'environnement du véhicule via l'application smartphone My BMW. La photo peut être récupérée sur le smartphone sous une représentation 3D.

Information Trafic en Temps Réel (3 ans)

- Conditions de circulation et suggestion d'itinéraires (Europe).
- Fonctionnalité OSPI : affichage des probabilités de trouver une place de stationnement (à Paris, Lyon, Marseille, Toulouse, Nice, Nantes).

Intégration Smartphone (durée indéterminée)

- Apple CarPlay™
- Google Android Auto™

In-Car Experiences (3 ans)

Accéder via l'assistant vocal à un programme vitalisant ou relaxant à bord

Intégration Amazon Alexa (3 ans)

Accéder à vos fonctionnalités Alexa (Smart Home, météo, calendrier, actualités, Amazon Music...)

Connected Music (3 ans)

Retrouver votre compte premium Spotify directement dans le véhicule via la carte SIM intégrée

Divertissement à bord (inclus 1 an puis 60€/an)

Retrouvez vos plateformes et applications favorites directement dans votre BMW via la carte SIM intégrée (l'offre évolue au fil du temps), avec data illimitée

Streaming audio

Deezer, Radiofrance, Radioplayer, Pocket Cast, ...

• **Streaming vidéo** : Youtube*, PlutoTV, Rakuten, Bloomberg, Ted, ...

• **Gaming via AirConsole** : BB Racing 2, Bird Bump, Fruit Slice Frenzy, Quaterback Catch, 9 Ball Pool, Candy Blast, ...



ZOOM SUR MYBMW APP.



L'APPLICATION QUI FACILITE VOTRE MOBILITÉ AU QUOTIDIEN.

Avec MyBMW App, vous profitez à 100% de votre BMW. Interface universelle, elle vous permet de gérer à distance tout ce qui concerne votre voiture depuis votre smartphone : climatisation, recharge, verrouillage ou déverrouillage, planification de trajet, consommation, services, localisation, état du véhicule...



Télécharger dans l'App Store



DISPONIBLE SUR Google Play



Préparer vos voyages

Le planificateur de voyage intégré à MyBMW App affiche toutes les informations de votre prochain trajet : itinéraire, conditions de circulation, pauses recommandées, temps de parcours...

Envoyez ces informations au système de navigation de votre BMW et laissez vous guider !



Optimiser vos consommations

Avec MyBMW App, retrouvez les statistiques de vos trajets du mois et vos consommations.

Votre Coach efficacité analyse votre conduite, avec votre score à la clé, et vous apporte des conseils d'éco-conduite.

Vous pouvez même jouer en comparant vos scores entre amis !



Télécommander vos manœuvres de parking

Grâce à la fonction Remote Control Parking, vous pouvez piloter votre voiture à distance (6 m max.) : avancer/ reculer, pré-enregistrer des manœuvres, laisser votre voiture se garer toute seule à l'emplacement qu'elle a repéré.

Cette fonctionnalité requiert l'option Parking Assistant Professional.



Localiser votre BMW

Vous ne trouvez pas votre BMW au milieu d'une multitude de voitures garées, dans un parking ou dans la rue ?

MyBMW App vous permet de la localiser à distance, de la faire klaxonner ou de faire un appel de phare...

Problème résolu !



Surveiller votre BMW à distance

Pas sûr(e) d'avoir bien fermé votre BMW ? Vous pouvez le vérifier à distance sur votre application et verrouiller votre BMW si besoin. Vous pouvez aussi vérifier les vitres, le coffre, le capot ou encore le toit ouvrant. MyBMW App vous permet également de contrôler la pression des pneus et les prochaines maintenances.

En combinaison avec l'option Alarme, vous êtes immédiatement alerté(e) par notification sur votre smartphone en cas de détection d'une tentative d'ouverture, d'intrusion ou de soulèvement du véhicule.



Effectuer les mises à jour de votre BMW

Vous voulez toujours maintenir votre BMW à la pointe de la technologie ?

La fonction "Remote Software Upgrade" vous permet de télécharger la dernière version du système d'exploitation et de l'installer à bord de votre voiture.

À chaque nouvelle mise à jour, vous recevez une notification sur votre smartphone.




Scannez pour voir la vidéo

TARIFS & FINANCEMENT.



DEMANDEZ
UNE OFFRE

RÉSERVEZ
UN ESSAI

	Puissance	Puissance fiscale	Émissions de CO ₂ combinées (g/km) ¹	Tarif TTC
ESSENCE				
220i	184 ch	10 CV	145 - 152	51 450 €
230i	245 ch	14 CV	150 - 156	55 050 €
M240i xDrive 	374 ch	26 CV	185 - 200	67 450 €
DIESEL AVEC HYBRIDATION LÉGÈRE 48V				
220d	190 ch	10 CV	128 - 135	54 350 €

¹Depuis le 1^{er} septembre 2018, les véhicules légers neufs sont réceptionnés en Europe sur la base de la procédure d'essai harmonisée pour les véhicules légers (WLTP), procédure d'essai permettant de mesurer la consommation de carburant et les émissions de CO₂, plus réaliste que la procédure NEDC précédemment utilisée. Renseignez-vous auprès de votre concessionnaire pour connaître les valeurs d'émission de CO₂ correspondant aux véhicules configurés pour le marché français et le montant du malus en résultant pour les modèles sur lesquels se porte votre intérêt

VOIR ÉTIQUETTES
ÉNERGÉTIQUES

BMW FINANCIAL SERVICES

VOTRE SOLUTION DE FINANCEMENT SUR MESURE

Pour acquérir votre prochaine BMW, BMW Financial Services vous propose une gamme de solutions de financement adaptées à tous vos besoins, de la Location Longue Durée (LLD) à la Location avec Option d'Achat (LOA), en passant par le leasing ou le crédit.

Avec ou sans apport, que vous soyez un particulier ou un professionnel, pour un véhicule neuf ou d'occasion, nous vous accompagnons pour définir votre solution de financement personnalisée.

RETROUVEZ
NOS SOLUTIONS DE
FINANCEMENT

NOS OFFRES
DE LOYERS
SANS APPORT

DÉCOUVREZ NOS SOLUTIONS PASSLEASE LOA ET PASSLEASE LLD.



Zéro contrainte : Quel que soit votre choix en fin de contrat, aucune démarche liée à la revente n'est nécessaire. Vous évitez les contraintes administratives liées à une transaction et les éventuels frais de dépréciation.



Économies : Cette solution de financement vous permet de maîtriser vos charges mensuelles. Pour un professionnel, pas de comptabilisation du véhicule au bilan de la société : vous préservez votre capacité d'endettement.



Privilèges : Avec les solutions PassLease LOA et PassLease LLD, vous bénéficiez de l'extension de garantie constructeur jusqu'à la fin de votre contrat pour tout financement d'une voiture neuve.

Pour connaître le détail des options disponibles sur la nouvelle BMW Série 2 Coupé ainsi que leur tarif, veuillez consulter notre site internet www.bmw.fr ou vous rapprocher de votre Concessionnaire BMW. Les prix maximum conseillés, tels qu'ils figurent dans ce catalogue, comprennent le prix TTC du véhicule aux spécifications standard et les frais de préparation à la route du véhicule y compris les frais de transport et la fourniture des plaques d'immatriculation définitives. Les prix mentionnés dans le présent tarif ne concernent que les véhicules proposés à la vente par les Concessionnaires membres du réseau BMW Group France selon les spécifications propres au territoire français.



PERSONNALISEZ
VOTRE BMW.
PACKS ET ÉQUIPEMENTS OPTIONNELS.

PACK INNOVATION.

Comprend les équipements suivants :

- BMW Live Cockpit Navigation Professional avec Affichage Tête Haute Couleur
- Driving Assistant
- Parking Assistant Plus

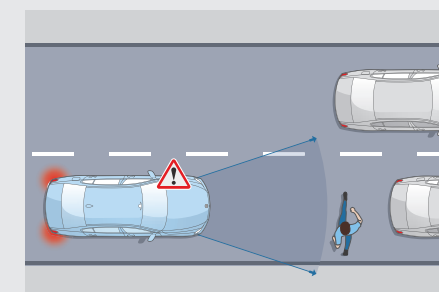
Tous modèles

3 200 €

DRIVING ASSISTANT

Comprend les fonctionnalités suivantes :

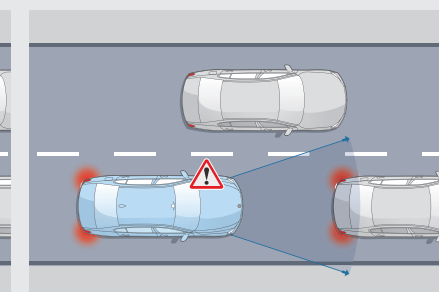
- **Speed Limit Info** indique les limitations de vitesse et les interdictions de dépassement.
- **Protection des piétons et des cyclistes**
- **Détection de collision avant avec freinage**
- **Avertisseur de changement de ligne**
Vibration du volant si le véhicule change de voie sans clignotant.
- **Avertisseur d'angle mort** signale un danger dans les rétroviseurs extérieurs lors d'un changement de voie.
- **Avertisseur de collision arrière**
En cas de risque de collision, déclenche les feux de détresse, tend les ceintures de sécurité, redresse les dossiers et ferme les fenêtres.



Protection piétons et cyclistes

Jusqu'à 65 km/h, le système détecte un risque de collision avant :

- Déclenche un affichage sur le tableau de bord et un signal sonore.
- En l'absence de réaction, intervient sur les freins.



Détection de collision avant avec freinage

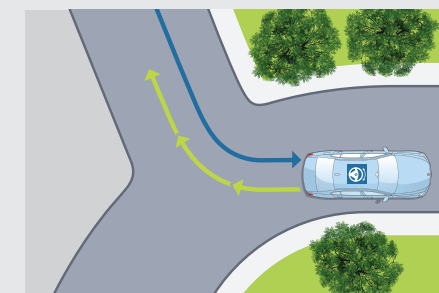
Jusqu'à 85 km/h, le système détecte un risque de collision avant :

- Déclenche un affichage sur le tableau de bord et un signal sonore.
- En l'absence de réaction, amorce un freinage d'urgence.

PARKING ASSISTANT PLUS

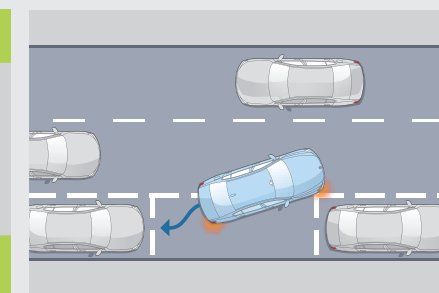
Comprend les fonctionnalités suivantes :

- **Assistant de marche arrière**
- **Assistant de stationnement**
- **Caméra de recul**
Vue grand angle de l'arrière du véhicule avec visualisation de la trajectoire sous un rayon de braquage maximum.
- **Surround View**
Permet une visualisation Top View (vue du ciel) et Panorama View (vue à 360° du véhicule et de son environnement).
- **Remote 3D View**
Permet de visionner des images statiques en 3D de votre véhicule stationné sur un smartphone via l'application My BMW.



Assistant de marche arrière

Mémoire les 50 derniers mètres parcourus en marche avant, afin de pouvoir reproduire le chemin en marche arrière, par exemple dans un parking ou une impasse.



Assistant de stationnement

Jusqu'à 35 km/h, repère un emplacement en passant à proximité. Gère automatiquement toutes les manœuvres d'un créneau ou pour le stationnement dans une place perpendiculaire à la chaussée.

PACK PREMIUM.

Comprend les équipements suivants :

- Accès Confort
- Projecteurs Advanced Full LED
- Recharge smartphone sans fil par induction

Tous modèles

1 100 €

ACCÈS CONFORT

- Ouverture et fermeture des portes et du hayon
- Démarrage sans clé.
- Éclairage d'accueil à l'approche du véhicule
- Déverrouillage automatique à partir de 0,5 m du véhicule Verrouillage automatique à plus de 3 m
- BMW Digital Key :
 - déverrouillage et démarrage de la voiture via votre Smartphone.
 - Possibilité de partager la clé en ligne avec 5 invités
 - Possibilité de partager une "clé restreinte" : vitesse max. et puissance l'accélération réduites... (uniquement sur Apple iPhone)



PACK M SPORT PRO.

En complément de la Finition M Sport ou des équipements spécifiques des motorisations M240i et M240i xDrive :

- Active Sound Design
- Mode Sprint : une pression sur le bouton au volant bascule tous les équipements en mode Sport.
- Lame avant aérodynamique M en noir laqué
- Freins M Sport rouges
- Projecteurs Shadow Line M
- Ceintures de sécurité noires avec liserés aux couleurs M
- Système Hi-Fi (de série sur M240i xDrive)
- Lame aérodynamique M en noir brillant (de série sur M240i xDrive)
- Shadow Line M brillant étendu

M240i xDrive 

1 150 €

Autres modèles

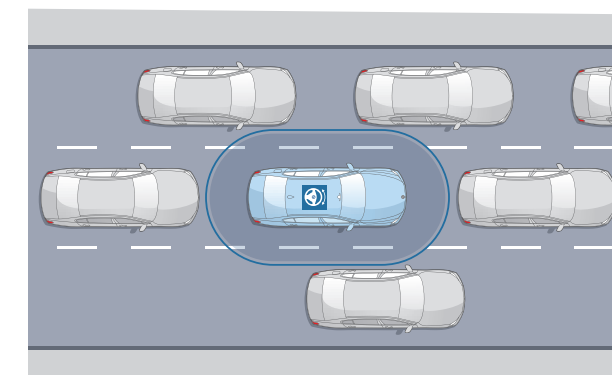
2 150 €

RÉGULATEUR DE VITESSE ACTIF ACC +

- Gère la distance avec les véhicules précédant à l'aide de capteurs radar dans le pare-chocs avant
- Régule la vitesse jusqu'à l'arrêt complet du véhicule, démarrage automatique après de courtes durées d'attente (1-3 s), vitesse souhaitée (30-160 km/h) et distances réglables (4 niveaux).
- Système iBrake avec pré-freinage d'urgence pour sensibiliser le conducteur au danger.

Tous modèles

700 €



SIÈGES AVANT ÉLECTRIQUES À MÉMOIRES CONDUCTEUR.

- Réglages électriques : hauteur, avance, inclinaison du siège et du dossier.
- 2 mémoires pour le siège conducteur, y compris mémoire pour le rétroviseur extérieur côté conducteur.
- Rétroviseur extérieur côté passager avec aide au parking.

Tous modèles

1 000 €



SIÈGES AVANT M SPORT.

- Sièges M Sport type baquet avec appuis-tête partiellement intégrés.
- Appui lombaire ajustable et réglage en largeur du dossier

Tous modèles

1 000 €



SUSPENSIONS SELECTDRIVE.

Surbaissement du châssis de 10 mm et commande de la dureté des amortisseurs par le sélecteur de mode de conduite.

M240i xDrive 

600 €

TOIT OUVRANT EN VERRE

COULISSANT, ENTREBÂILLABLE ÉLECTRIQUEMENT

- Actionnement électrique du toit ouvrant et du pare-soleil coulissant.
- Déфлекteur de vent intégré.

Tous modèles

1 250 €



VITRAGE CALORIFUGE.

Vitrage plus foncé pour vitres latérales arrière et lunette arrière conformément à la législation.

Tous modèles

410 €

APPLICATIONS EN CRISTAL "CRAFTEDCLARITY"

Applications en verre poli sur le sélecteur de vitesse, le Controller iDrive et le bouton de démarrage Start/Stop.

Tous modèles

500 €



FREINS M SPORT (bleus).

Étriers avant fixe à quatre pistons en aluminium.
Étriers arrière monopiston flottant.
Finition bleue avec désignation M.

M240i xDrive 

de série

Autres modèles

700 €



CROCHET D'ATTELAGE AUTOMATIQUE.

Exécution cachée. Stabilisation électronique de l'attelage.

Tous modèles

900 €



SYSTÈME HI-FI HARMAN KARDON®.

- Système Hi-Fi avec amplificateur digital 464 W.
- 16 haut-parleurs.

M240i xDrive 

500 €

Autres modèles

900 €



SYSTÈME HI-FI.

- Puissance d'amplification : 205 W.
- 10 haut-parleurs.

M240i xDrive 

de série

Autres modèles

400 €

VOLANT CHAUFFANT.

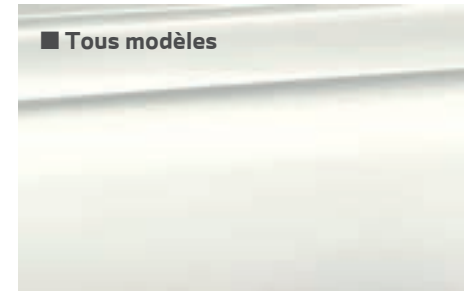
Tous modèles

210 €



HABILLENZ VOTRE BMW.

TEINTES DE CARROSSERIE.



Unie Alpinweiss

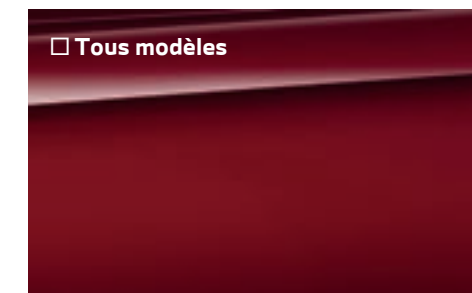


Unie M Zandvoort Blue

■ Équipement de série.
□ Équipement optionnel.



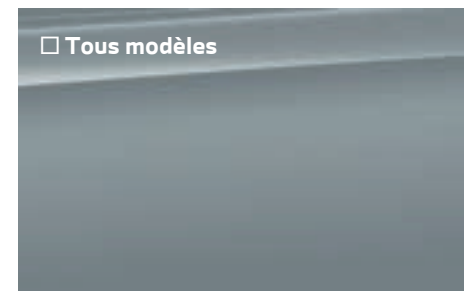
Métallisée Mineralweiss



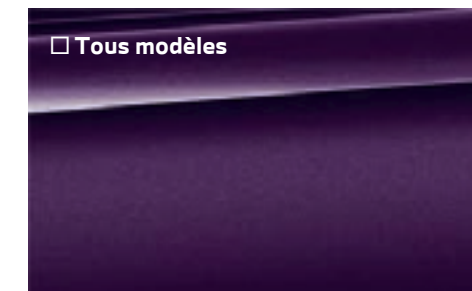
Métallisée Fire Red



Métallisée Saphirschwarz



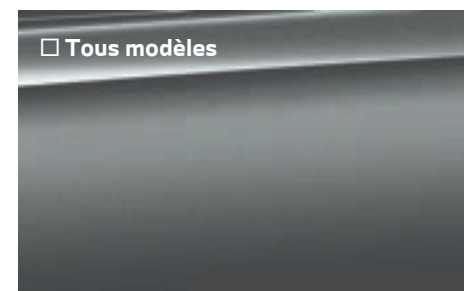
Métallisée M Brooklyn Grau



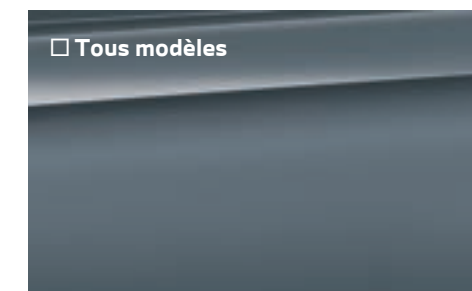
Métallisée Thundernight



Métallisée M Portimao Blau



Métallisée Skyscraper Grey



Métallisée Frozen Pure Grey



Métallisée Frozen Portimao Blau

**CONFIGUREZ
VOTRE BMW**

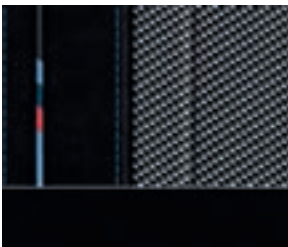
Sur le **Configurateur en ligne BMW**, accédez à toutes les teintes et équipements disponibles pour donner vie à la BMW de vos rêves.

Votre Concession BMW se tient à votre disposition pour répondre à toutes vos interrogations sur votre nouvelle BMW.



SELLERIES.

TISSU / M PERFORM TEX

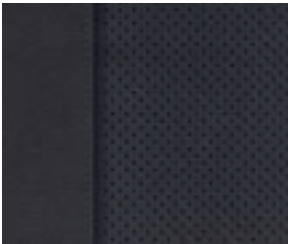


■ Équipement de série.
 Équipement optionnel.

■ Tous modèles

Schwarz avec surpiqûres bleues

SIMILICUIR SENSATEC



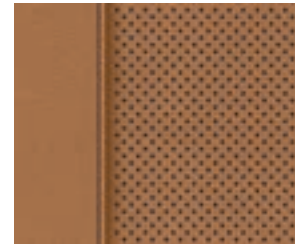
■ Tous modèles

Schwarz



■ Tous modèles

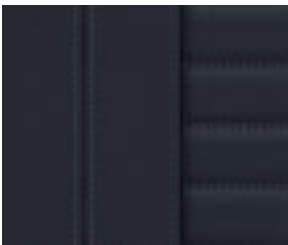
Tacorarot



■ Tous modèles

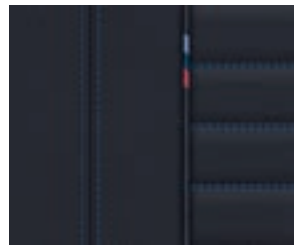
Cognac

CUIR VERNASCA



■ Tous modèles

Cuir Vernasca Schwarz



■ Tous modèles

Cuir Vernasca Schwarz avec surpiqûres bleues



■ Tous modèles

Cuir Vernasca Oyster



■ Tous modèles

Cuir Red & Schwarz

Adressez-vous à votre Concessionnaire BMW pour vous faire une idée plus précise des teintes proposées.

[Configurateur BMW] Grâce au configurateur, composez votre BMW à votre image. Vous pourrez accéder à toutes les teintes et options actuelles. Plus d'informations sur www.bmw.fr/configurateur

[Nuancier] Le nuancier représenté ici vous donne un premier aperçu des teintes et des matériaux disponibles pour votre BMW. L'expérience ayant montré que certaines teintes d'Origine, tant pour la carrosserie et la sellerie que pour les inserts décoratifs sont difficiles à reproduire.

INSERTS.



■ Équipement de série.
 Équipement optionnel.

■ Tous modèles

M en Aluminium finement brossé



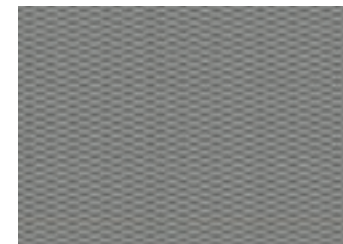
■ Tous modèles

Bois clair "Fineline"



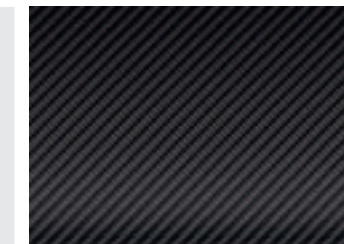
■ Tous modèles

Bois précieux "Ash Grey Blue"



■ Tous modèles

M Aluminium "Rhombic" Anthracite



■ Tous modèles

M en fibre de carbone



■ Tous modèles

Accentuations garnitures de contre-portes rétro-éclairées aux couleurs M

Adressez-vous à votre Concessionnaire BMW pour vous faire une idée plus précise des teintes proposées.

[Configurateur BMW] Grâce au configurateur, composez votre BMW à votre image. Vous pourrez accéder à toutes les teintes et options actuelles. Plus d'informations sur www.bmw.fr/configurateur

[Nuancier] Le nuancier représenté ici vous donne un premier aperçu des teintes et des matériaux disponibles pour votre BMW. L'expérience ayant montré que certaines teintes d'Origine, tant pour la carrosserie et la sellerie que pour les inserts décoratifs sont difficiles à reproduire.

JANTES.

JANTES 18"

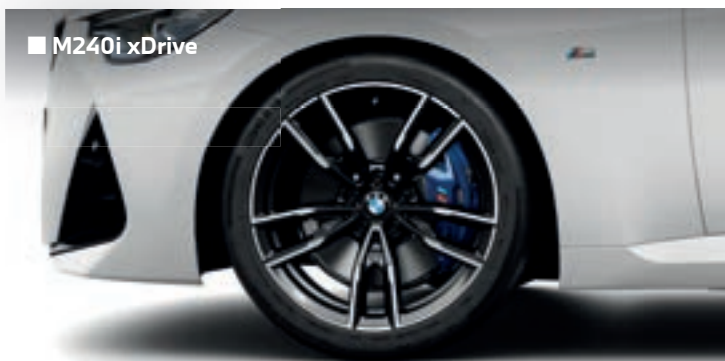
■ Tous modèles sauf M240i xDrive



Jantes en alliage léger 18" style 848 M bicolores
(Montage chaînes à neige impossible)

JANTES 19"

■ M240i xDrive



Jantes en alliage léger 19" style 792 M bicolores
(Montage chaînes à neige impossible)

□ Tous modèle



Jantes en alliage léger 19" style 995 M bicolores
(Montage chaînes à neige impossible)

□ Tous modèle



Jantes en alliage léger 19" style 995 M Jet Black
(Montage chaînes à neige impossible)

□ Tous modèle



Jantes en alliage léger BMW Individual 19" style 1038 bicolores
(Montage chaînes à neige impossible)

ACCESSOIRES D'ORIGINE BMW.



Calandre avant M Performance

Pour apporter une touche d'élégance sportive à votre véhicule, contour de calandre en fibre de carbone premium réalisée à la main et inserts décoratifs noirs laqués.



Porte-vélos BMW Pro 2.0

Solide et léger à la fois, il permet de charger jusqu'à 60 kg. Très facile à utiliser, il permet de transporter 3 vélos ou 2 e-bikes. Son système de bascule offre à tout moment un accès facile au coffre à bagages.



Aileron M Performance

L'aileron complète le look sportif de la BMW Série 2 Coupé et donne l'impression qu'elle s'est directement échappée d'une course d'endurance sur circuit.



Roues été 20" M Performance Design 795 M Bicolores

Roues été 20" M Performance Design 795 M Bicolores avec pneus performances. Jantes forgées au design exclusif issu du concept car Hommage 2002 Turbo.



Roues été 18" M Performance design 796 M Jet Black mat avec pneus performance

Poids optimisé pour optimiser le comportement routier. Le coloris Jet Black mat accentue le look sportif du véhicule.



Roues été 20" M Performance design 795 M Jet Black mat avec pneus performance

Jantes forgées au design exclusif issu du concept car Hommage 2002 Turbo.



Tapis de sol tous temps

Design esthétique et matière imperméable. Sa forme ajustée et son haut rebord offre un système de gestion de l'eau intelligent pour éviter de salir l'habitacle.



Capuchon de réservoir M Performance

La sportivité jusque dans les moindres détails. Pièce en carbone avec insert en aluminium siglé M Performance.

SÉRÉNITÉ À LA CLÉ.



CONTRATS BMW SERVICE.

Les contrats de Garantie Commerciale Étendue, d'Entretien et de Maintenance BMW Service ont été conçus pour que l'entretien de votre BMW soit synonyme de confort et de sérénité.

En souscrivant un contrat BMW Service, vous accédez à une gamme de services et d'opérations de maintenance, pour une totale transparence des coûts d'entretien de votre véhicule.

Vous êtes ainsi certain que les opérations d'entretien et de maintenance de votre véhicule seront effectuées autant de fois que cela s'avère nécessaire sans frais additionnels, dans la limite des services inclus dans votre contrat.

Parce que votre confort et votre plaisir de conduire sont nos priorités, nous vous proposons de choisir parmi 3 niveaux de contrats pour une durée et un kilométrage adaptés à l'utilisation de votre BMW.

Vous pouvez cumuler le contrat de Garantie Commerciale Étendue avec le contrat d'Entretien et le contrat d'Entretien de Maintenance BMW Service pour obtenir une couverture complète.

Contrat de Garantie Commerciale Étendue BMW Service. BMW REPAIR INCLUSIVE.

- Votre garantie commerciale peut être étendue jusqu'à 5 ans en souscrivant ce contrat.
- Ce contrat doit être souscrit dans la limite de 3 mois après la première date d'immatriculation de votre véhicule.

TARIF		Toutes motorisations
Durée et kilométrage		
3 ans* ▶ 200 000 Km		324 €
4 ans* ▶ 200 000 Km		636 €
5 ans* ▶ 200 000 Km		1 944 €

Contrat d'Entretien BMW Service. BMW SERVICE INCLUSIVE.

PRESTATIONS INCLUSES

- Vidange huile moteur (appoint compris)
- Contrôles périodiques
- Remplacement filtre à air
- Remplacement filtre à carburant
- Remplacement bougies
- Vidange liquide de freins

TARIF		
Durée et kilométrage	220i 230i M240i xDrive	220d
3 ans ▶ 40 000 Km	522 €	601 €
3 ans ▶ 60 000 Km	640 €	889 €
4 ans ▶ 60 000 Km	1 003 €	1 132 €
4 ans ▶ 80 000 Km	1 093 €	1 349 €
5 ans** ▶ 100 000 Km	1 310 €	1 742 €

Contrat d'Entretien et de Maintenance BMW Service. BMW SERVICE INCLUSIVE PLUS.

PRESTATIONS INCLUSES

En plus de celles du contrat d'entretien BMW Service Inclusive :

- Service freins AV (disques & plaquettes)
- Service freins AR (disques & plaquettes)
- Remplacement des pièces d'usure d'embrayage
- Remplacement des balais d'essuie-glaces
- Lavage intérieur / extérieur
- Appoint AdBlue

TARIF			
Durée et kilométrage		220i 230i M240i xDrive	220d
3 ans ▶ 40 000 Km		1 200 €	1 334 €
3 ans ▶ 60 000 Km		1 510 €	1 964 €

* Extension de la garantie commerciale dans la limite de la durée supplémentaire souscrite (1 an, 2 ans ou 3 ans) ou de 200 000 km, premier des deux termes échu.

** 5 ans -> 100 000 km au prix du Contrat BMW Service Inclusive 3 ans -> 60 000 km.

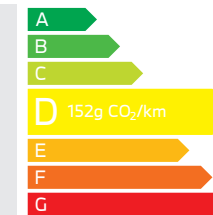
BMW SÉRIE 2 COUPÉ

ÉTIQUETTES ÉNERGÉTIQUES CO₂

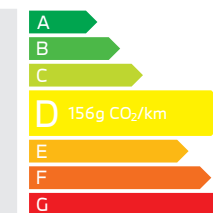


ESSENCE

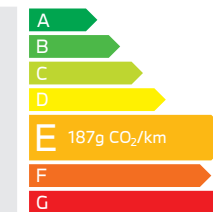
220i
184 ch



230i
245 ch

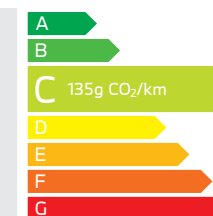


M240i
xDrive
374 ch



DIESEL

220d
190 ch



BMW SÉRIE 2 COUPÉ

220i

230i

M240i
xDrive

220d

Poids

Poids à vide UE ¹	kg	1 565	1 600	1 765	1 655
Poids total admissible	kg	1 965	2 000	2 165	2 055
Charge utile	kg	475	475	475	475
Poids remorquable autorisé non freiné ²	kg	750	750	750	750
Poids remorquable autorisé freiné sur pente maxi de 12% / pente maxi de 8% ²	kg	1 600/1 600	1 600/1 600	1 600/1 600	1 600/1 600

Coffre

Capacité du compartiment à bagages	l	390	390	390	390
------------------------------------	---	-----	-----	-----	-----

Moteur BMW TwinPower Turbo

Cylindres / soupapes		4/4	4/4	6/4	4/4
Cylindrée	cm ³	1998	1998	2998	1995
Puissance nominale / régime nominal	ch (kW)/ 1/min	184 (135)/ 5000-6500	245 (180)/ 4500-6500	374 (275)/ 5500-6500	190 (140)/ 4000 - 4000
Couple maxi / régime	Nm/ 1/min	300/ 1350 - 4000	400/ 1600 - 4000	500/ 1900 - 5000	400/ 1750 - 2500

Transmission

Type de transmission	Propulsion	Propulsion	Transmission intégrale	Propulsion
Boîte de vitesses de série	Automatique 8 rapports	Automatique 8 rapports	Automatique 8 rapports Sport	Automatique 8 rapports

Performances³

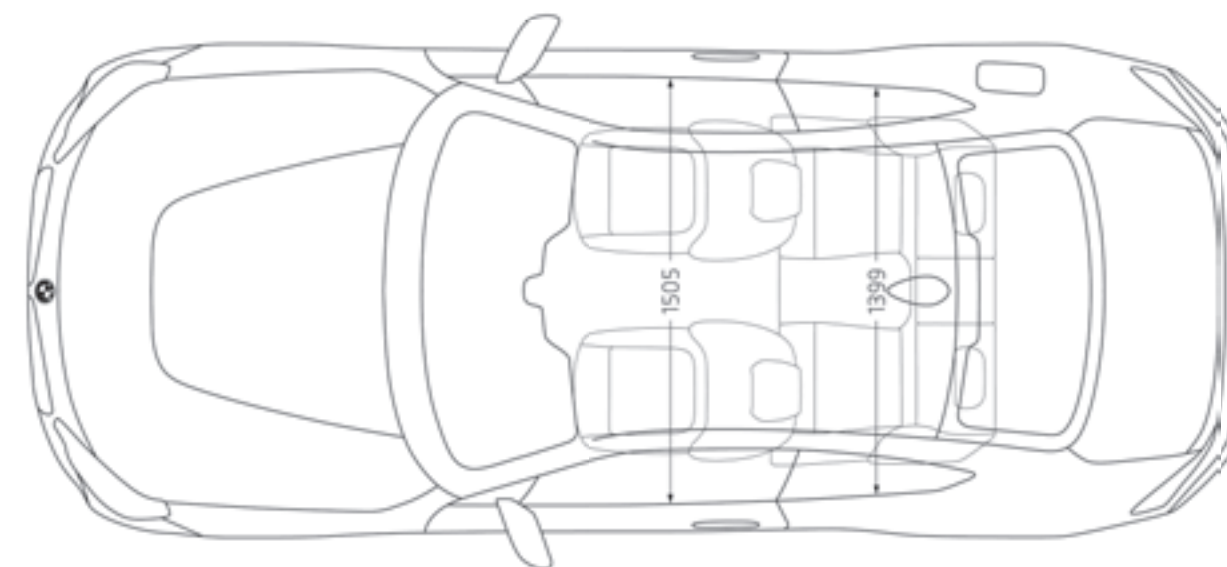
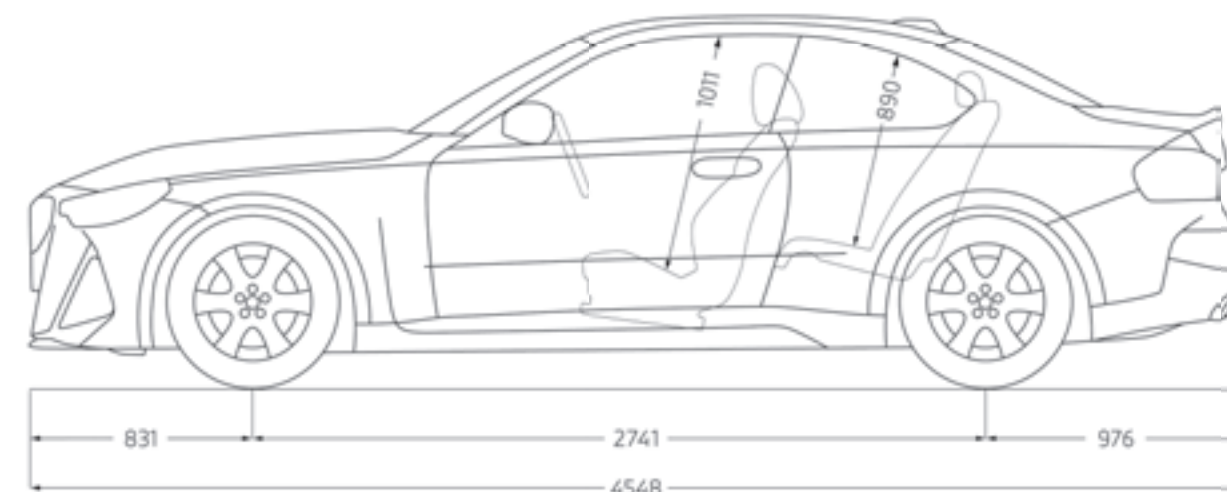
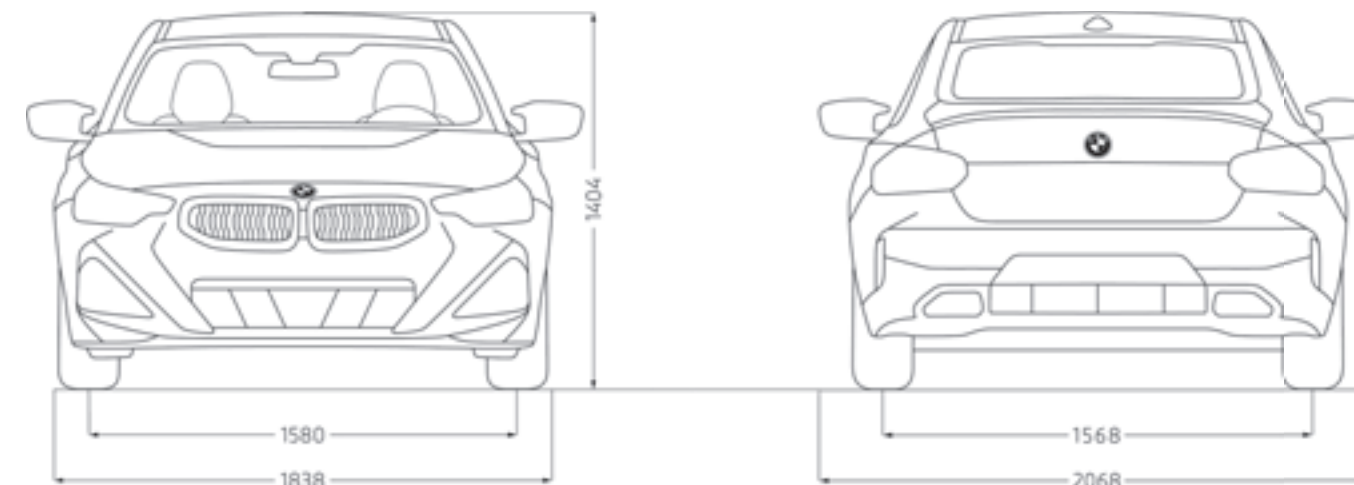
Vitesse maximale	km/h	236	250 ⁴	250 ⁴	237
Accélération 0-100 km/h	s	7,5	5,9	4,3	6,9

Consommations selon le cycle WLTP⁵

Consommation mixte combinée	l/100 km	6,4 - 6,7	6,6 - 6,9	8,1 - 8,2	4,9 - 5,1
Norme antipollution (réception par type)		EU6e	EU6e	EU6e	EU6e-bis-FCM
Émissions de CO ₂ combinées	g/km	145 - 158	150-162	185 - 187	129 - 141
Capacité du réservoir, env.	l	52	52	52	51

Jantes/pneumatiques

Dimensions pneumatiques AV & AR	225/50 R17 98 YXL 225/50 R17 98 YXL	225/50 R17 98 YXL 225/50 R17 98 YXL	225/40 R19 93 YXL 255/35 R19 96 YXL	225/50 R17 98 YXL 225/50 R17 98 YXL
Dimensions jantes AV & AR	8Jx19 LM, 7,5Jx17 LM 7,5Jx17 LM, 8,5Jx19 LM	8Jx19 LM, 7,5Jx17 LM 7,5Jx17 LM, 8,5Jx19 LM	8 J x 19 8,5 J x 19	8Jx19 LM, 7,5Jx17 LM 7,5Jx17 LM, 8,5Jx19 LM
Matériau	Alliage léger	Alliage léger	Alliage léger	Alliage léger



¹ Le poids à vide UE se rapporte à un véhicule avec l'équipement de série et sans équipement en option. Le poids à vide tient compte d'un réservoir rempli à 90 % et de 75 kg pour le conducteur. Les équipements en option peuvent modifier le poids du véhicule, la charge utile et la vitesse maximale en cas d'incidence sur l'aérodynamique.

² Le poids total effectif de l'attelage ne doit pas dépasser la charge remorquable maximale autorisée plus la charge au point d'attelage maximale autorisée.

³ Les valeurs de performance pour les moteurs essence se rapportent à un carburant de qualité RON 98. Les informations relatives à la consommation se rapportent au fonctionnement avec un carburant de référence conformément au règlement (CE) n° 715/2007 sur le type de véhicule pour lequel la réception a été sollicitée. Les qualités de carburant sans plomb à 91 d'indice RON ou supérieur avec une teneur en éthanol maximale de 10 % (E10) sont autorisées. BMW recommande l'utilisation de supercarburant sans plomb à 95 d'indice RON.

⁴ Limitée électroniquement.

⁵ Les valeurs de consommation de carburant, d'énergie électrique et d'émissions de CO₂ indiquées ont été mesurées conformément à la procédure WLTP. Depuis le 1^{er} septembre 2018, les véhicules légers neufs sont réceptionnés en Europe sur la base de la procédure d'essai harmonisée pour les véhicules légers (WLTP), procédure d'essai permettant de mesurer la consommation de carburant et les émissions de CO₂, plus réaliste que la procédure NEDC précédemment utilisée. Les indications se rapportent à un véhicule doté de l'équipement de série en Allemagne. Les écarts tiennent compte des différences de dimensions au niveau des jantes et des pneumatiques choisis et peuvent varier pendant la configuration.



Ce document présente le descriptif des versions, équipements et possibilités de configuration des véhicules (dotation d'équipements de série ou options) tels qu'ils sont commercialisés par France en France. Dans d'autres pays membres de l'Union européenne, les versions, équipements et possibilités de configuration des véhicules (dotation d'équipements de série ou options) proposés peuvent être différents. Les modèles photographiés dans ce document peuvent présenter des équipements ou accessoires qui ne sont pas commercialisés par BMW France en France ou qui sont disponibles moyennant un supplément de prix. Les prix et spécifications mentionnés dans le présent document sont modifiables à tout moment et sans préavis. Veuillez consulter votre Concessionnaire BMW local. Il se fera un plaisir de vous renseigner sur les versions spécifiques à votre pays.

Document non contractuel.

The 2 Coupé = La BMW Série 2 Coupé.

Février 2025.

**DEMANDEZ
UNE OFFRE**

**RÉSERVEZ
UN ESSAI**



Pensez à covoiturer #SeDéplacerMoinsPolluer