



DEMANDEZ  
UNE OFFRE

RÉSERVEZ  
UN ESSAI



THE NEW

X6

TARIFS AU 01/10/2023.

THE NEW = LA NOUVELLE.

# CIRCULAR VISION

DÉCOUVREZ LA DÉMARCHE CIRCULAIRE DE BMW

BMW Group place le développement durable au centre de sa stratégie.

Engagé dans l'initiative "Race to Zero" de l'ONU, notre ambition est d'atteindre la neutralité carbone au plus tard en 2050, via des objectifs de réduction des émissions de CO<sub>2</sub> déclarés et audités auprès du SBTi (Science Based Targets initiative).

Une ambition qui se traduit par une approche circulaire sur toutes les étapes du cycle de vie de nos voitures : conception, production, usage et recyclage.



## RE:THINK

Repenser l'automobile dès sa conception pour créer des voitures avec une démarche responsable.

- Investir 30 milliards d'euros d'ici 2025 en R&D pour développer des technologies durables.

## RE:DUCE

Réduire les émissions de CO<sub>2</sub> sur l'ensemble du cycle de vie de nos voitures, de la production au recyclage.

Concrètement d'ici 2030, réduire les émissions de CO<sub>2</sub> par véhicule de 40% par rapport à 2019, avec sur l'ensemble du cycle de vie :

- Moins 20% d'émissions dues aux approvisionnements,
- Moins 80% d'émissions dans la production du véhicule,
- Moins 50% d'émissions à l'usage du véhicule.

## RE:USE

Réemployer une part importante des matériaux à chaque étape de fabrication.

- Augmenter à 50% la part des matériaux issus de l'économie circulaire.
- Organiser la collecte des pièces et voitures usagées pour une seconde vie avec notre filiale Encory GmbH.

## RE:CYCLE

Recycler nos voitures et leurs composants pour leur donner une seconde vie.

- Tous les véhicules BMW Group sont recyclables à 95% conformément à la réglementation.
- Organiser le recyclage de composants, par exemple dans de nouvelles batteries à l'usine de Dingolfing.
- Recycler les déchets, chutes d'aluminium et d'aciers du cycle de production.



BMW X6.  
SPORT ET CONFORT. FAUT-IL CHOISIR ?

# BMW X6.

AFFICHEZ VOTRE GOÛT DE LA LIBERTÉ.

## SOMMAIRE.

MOTORISATIONS	8
ÉQUIPEMENTS DE SÉRIE	10
TARIFS	20
PACKS ET OPTIONS	22
NUANCIERS	34
CONTRATS BMW SERVICE	40
CARACTÉRISTIQUES TECHNIQUES	42



@BMWFrance



@BMWFrance



@bmwfrance

BMW X6 M60i xDrive dans la teinte de carrosserie "BMW individual Atlantis" présentée avec options.



# MOTORISATIONS.

		Accélération 0-100 km/h	Boîte de vitesses	Puissance	Cylindrée	Conso. carburant WLTP*	
DIESEL AVEC HYBRIDATION LÉGÈRE 48 V	<b>X6 xDrive30d</b>	6,1 secondes	Auto. 8 rapports	298 ch	3 litres 6 cylindres	7,1-7,9 l/100 km	
ESSENCE M PERFORMANCE AVEC HYBRIDATION LÉGÈRE 48 V	<b>X6 M60i xDrive</b>	4,3 secondes	Auto. 8 rapports	530 ch	4 litres 8 cylindres	11,4-12,4 l/100 km	

## PLUS AGILE, ET RAPIDE.

La nouvelle BMW X6 est équipée d'un moteur inspiré par la technologie **BMW EfficientDynamics**, permettant un déploiement de puissance et des réponses spontanées dès les bas régimes.

Les deux motorisations intègrent une **hybridation légère 48 Volts** qui favorise l'économie de carburant, limite les émissions de CO<sub>2</sub> et offre une puissance supplémentaire.

Le puissant alterno-démarrreur vient en soutien dès que le moteur est fortement sollicité. Il délivre également un gain de puissance (eBoost) sur les phases de démarrage et d'accélération.

À vitesse stabilisée, lorsque la voiture est en roue libre, le moteur à combustion est complètement coupé.

La conception **BMW EfficientLightWeight** met en œuvre des matériaux ultra-légers, aluminium et carbone pour plus de dynamisme et de stabilité.

La **Technologie 4 roues motrices intelligente BMW xDrive** répartit en continu le couple moteur sur les roues avant et arrière. Vous gagnez en motricité et en sécurité, avec réduction du sous-virage et du survirage.

La **direction ActiveDrive à 4 roues directrices**, de série (uniquement sur X6 M60i xDrive), associe une démultiplication asservie à l'angle de braquage sur l'essieu avant à des roues arrière directrices :

- À faible vitesse, ces dernières braquent dans le sens inverse des roues avant afin de garantir un surcroît de maniabilité et d'agilité.
- À partir d'environ 60 km/h, les roues arrière braquent dans le même sens que les roues avant pour augmenter la stabilité et le confort.

Le **Contrôle de la Transmission** intervient en courbe pour transmettre davantage de couple aux roues extérieures au virage. Résultat : une sécurité et un comportement dynamique améliorés.

Les **systèmes de régulation du comportement dynamique** vous assistent dans les situations délicates :

- L'**ABS** en cas de freinage d'urgence.
- Le **système anti-patinage DSC** (Contrôle Dynamique de la Stabilité) évite les pertes d'adhérence en freinant individuellement les roues.

**En option, vous pouvez adapter la suspension de votre véhicule à votre style de conduite :**

Les **suspensions SelectDrive M** permettent un réglage variable des amortisseurs qui offre le choix entre des configurations allant de confortable à sportive. Configuration des trains roulants via le sélecteur de mode de conduite. Gestion des compressions et extension des amortisseurs pilotés électroniquement de façon indépendante.

# ÉQUIPEMENTS DE SÉRIE



## DESIGN EXTÉRIEUR.

- Éclairage au sol (Welcome Light Carpet)
- Projecteurs avant et arrière à LED
- Jantes en alliage léger 20" style 740 M (xDrive30d)
- Kit aérodynamique M
- Finition M Sport
- Shadow Line M brillant

## DESIGN INTÉRIEUR.

- Porte-boissons (x2) dans la console centrale avant
- Banquette arrière rabattable 40/20/40
- Ciel de pavillon M Anthracite
- Éclairage d'ambiance
- Inserts décoratifs en bois précieux 'Fineline Stripe' brun brillant (xDrive30d)
- Kit rangement
- Planche de bord en similicuir Sensatec
- Sellerie Simili-Cuir Sensafin
- Seuils de porte avant/arrière avec inscription BMW illuminée
- Tapis de sol en velours
- Volant M Sport



## SÉCURITÉ & DYNAMISME.

- ABS, y compris assistant de freinage d'urgence
- Boîte de vitesses automatique Sport avec palettes au volant
- **Active Guard**
- Alarme antivol
- Appel d'Urgence Intelligent
- Attention Assist : signale la perte de vigilance du conducteur
- Ceinture de sécurité 3 points
- Écrous de roues antivol
- Feux de route permanents anti-éblouissements
- Mesure individuelle de pression des pneumatiques
- Protection contre les impacts latéraux
- **Protection Active des occupants**
- Suspensions SelectDrive M
- Technologie 4 roues motrices intelligente BMW xDrive

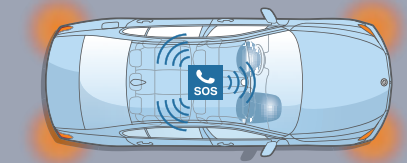
## CONFORT & FONCTIONNALITÉS.

- Accès confort
- Climatisation 3 zones
- Colonne de direction réglable électriquement
- Dalle de recharge par induction
- Régulateur de vitesse avec maintien de la vitesse en descente
- Notice d'utilisation et carnet d'entretien électroniques
- **Park Assist**
- Sièges avant chauffants, électriques à mémoires conducteur
- Sièges avant Confort électriques à mémoires
- Prise 12 V (x3)
- Rétroviseurs extérieurs rabattables électriquement, rétroviseurs intérieur et extérieur (côté conducteur) électrochromes
- Soutien lombaire ajustable pour conducteur et passager avant
- Sélecteur d'expériences de conduite My Modes
- Vitrage avec protection contre la chaleur et le soleil

## DIVERTISSEMENT & CONNECTIVITÉ.

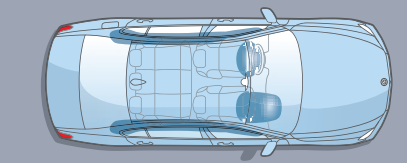
- **BMW Live Cockpit Navigation Plus**
- Controller iDrive
- **Pack Connected Pro** (dont Apple CarPlay et Android Auto)
- Personal eSim avec connexion réseau mobile 5G
- Services Après-vente connectés BMW TeleServices
- Services ConnectedDrive (3 ans)
- Système Hi-Fi

### SERVICES CONNECTÉS



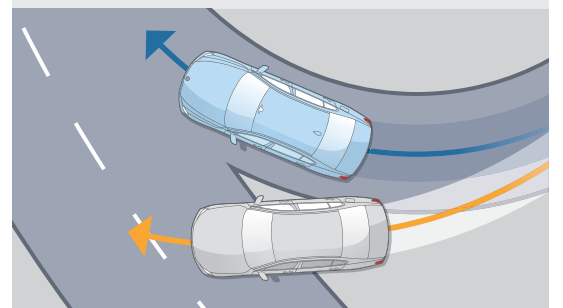
#### L'Appel d'Urgence Intelligent

établit un contact automatique avec le centre de secours le plus proche via le Centre d'Appel BMW, sans nécessiter un téléphone portable à bord. Outre la position du véhicule, le système transmet des informations sur la gravité de l'accident. L'Appel d'Urgence Intelligent peut aussi être déclenché manuellement, par exemple pour porter assistance à d'autres usagers de la route.



#### Les airbags de tête

des première et deuxième rangées de sièges complètent le système d'airbags de la voiture. Avec une toile de protection contre les éclats de verre, ils forment, le long de la surface vitrée, un système efficace de protection de la tête et qui protège également les passagers arrière en cas de collision latérale.



#### Le Contrôle de la Transmission

intervient en courbe via la gestion moteur en transmettant davantage de couple aux roues extérieures au virage qu'aux roues intérieures, ce qui a pour effet de ralentir ces dernières. La voiture s'inscrit ainsi de manière optimale dans le virage. Résultat : une sécurité et un comportement dynamique améliorés.

### ACTIVE GUARD.

Comprend les fonctionnalités de sécurité suivantes :

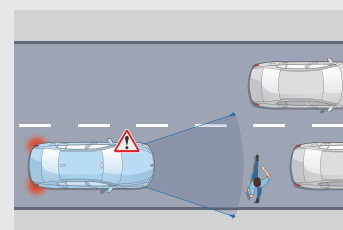
- **Avertisseur de franchissement de ligne** : Actif au-delà de 70km/h, avec impulsion sur la direction
- **Avertisseur de présence d'un véhicule** lors d'un changement de direction vers la gauche avec action sur les freins
- **Avertisseur de risque de collision avant** De 5 à 85 km/h, avec assistance au freinage
- **Avertisseur d'intersection**
- **Avertisseur présence piéton/cycliste** lors d'un virage en intersection
- **Assistance d'évitement** en cas de risque de collision frontale

### PROTECTION ACTIVE DES OCCUPANTS.

En cas de risque d'accident, commande les prétensionneurs de ceintures de sécurité ainsi que la fermeture des vitres et du toit ouvrant (si présent). Le véhicule est freiné automatiquement après la collision.

### PARK ASSIST.

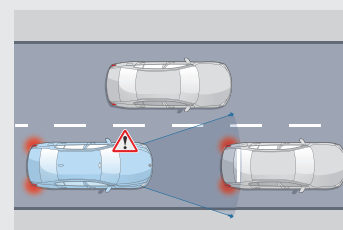
- **Caméra de recul avec vue panoramique arrière** Jusqu'à 20 km/h, affiche l'arrière du véhicule avec traceur interactif anticipant la trajectoire du véhicule.
- **Manœuvres de stationnement en créneau et en bataille** Mesure automatiquement l'écart entre 2 voitures à une vitesse inférieure à 35 km/h. Lorsqu'une place est repérée, le système prend en charge le volant ainsi que les pédales d'accélérateur et de frein.



#### Protection des piétons et des cyclistes

Jusqu'à 65 km/h, le système détecte un risque de collision avant :

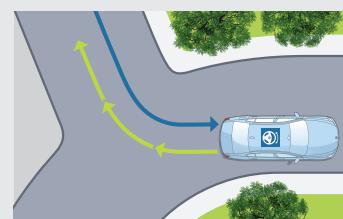
- Déclenche un affichage sur le tableau de bord et un signal sonore.
- En l'absence de réaction, intervient sur les freins.



#### Détection de collision avant avec freinage

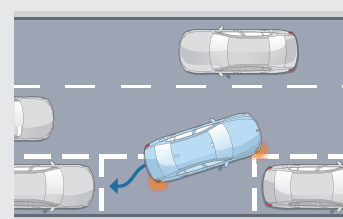
Jusqu'à 85 km/h, le système détecte un risque de collision avant :

- Déclenche un affichage sur le tableau de bord et un signal sonore.
- En l'absence de réaction, amorce un freinage d'urgence.



#### Assistant de marche arrière

Mémoire les 50 derniers mètres parcourus en marche avant et reproduit le chemin en marche arrière, par exemple dans un parking ou une impasse.



#### Assistant de stationnement

Jusqu'à 35 km/h, repère une place en passant à proximité. Gère toutes les manœuvres d'un créneau ou d'une place perpendiculaire à la chaussée.





## BMW X6 M60i xDrive ÉQUIPEMENTS SPÉCIFIQUES.



### DESIGN.

- Seuils de porte avant illuminés avec désignation "M60i xDrive"
- Barre lumineuse M sur le tableau de bord côté passager
- Calandre avec barreaux verticaux en noir haute brillance
- Couvercle moteur avec badge M
- Échappement M Sport et 4 sorties d'échappement
- Inserts décoratifs en bois précieux 'Fineline' noir
- Jantes 21" style 741 M
- Rétroviseurs noirs design double barre spécifique M
- Volant spécifique M Performance ajouré



### FONCTIONNALITÉS.

- Clé spécifique M
- Combiné d'instrumentation avec affichage spécifique
- Direction ActiveDrive à 4 roues directrices
- Direction avec réglage spécifique M
- Pont arrière avec différentiel autobloquant M Sport





# ZOOM SUR VOS SERVICES CONNECTÉS.

Connectée en 4G à Internet via sa carte Sim intégrée, votre BMW vous propose un écosystème complet de services : navigation, télémaintenance, divertissement...

Grâce à des interfaces équipées de technologies d'Intelligence Artificielle, vous pilotez vos fonctionnalités de manière intuitive, tout en restant entièrement concentré sur votre conduite. Montez à bord d'un univers de services connectés !

## BMW LIVE COCKPIT NAVIGATION PLUS.

### Système, connexions, interfaces et services essentiels.

#### BMW Curved Display

Large écran incurvé haute résolution combinant 2 zones  
Écran gauche : combiné d'instrumentation (12,3")  
Écran droit : écran central tactile (14,9")

#### Système d'exploitation BMW iOS 8.5

Mise à jour à distance du système d'exploitation et des applications embarquées

#### Connectivité sans fil

Carte SIM en 4G - Bluetooth - HotSpot WiFi\*

#### Connexions USB-C (2 ports à l'avant, 2 ports à l'arrière)

#### Plusieurs interfaces permettent de commander vos services :

##### BMW iDrive Controller

Molette avec pavé tactile intégré. Reconnaît un caractère tracé avec le doigt sur le haut de la molette.

##### BMW Intelligent Personal Assistant

Apprend les préférences du conducteur. Via l'expression "Dis BMW" ou un mot de commande personnalisé :

- pilote vos fonctionnalités connectées
- vous aide à connaître votre BMW et à l'utiliser de façon optimale
- répond à vos questions sur les fonctions et l'état de votre BMW

\* Requier une carte SIM à commander auprès de votre opérateur et à insérer dans le boîtier SIM Reader du véhicule.

#### Vos services essentiels :

##### Système de navigation BMW

Avec mise à jour automatique des cartes de navigation Over the Air (3 ans)

##### Appel d'Urgence Intelligent

Alerte automatiquement la centrale de surveillance BMW en cas d'accident :

- Transmission de la position et d'informations sur la gravité des dommages
- Peut être déclenché manuellement pour venir en aide à un autre véhicule

##### Téléservices BMW

Vos services de télémaintenance intégrés :

- Envoi automatique d'informations techniques à votre concessionnaire
- Détection et préparation de la prochaine échéance d'entretien
- En cas de panne, demande d'assistance

##### BMW Connected (3 ans)

Passerelle entre votre smartphone et votre BMW :

- Envoyer vos destinations à votre BMW via l'application My BMW
- Proposition automatique de l'itinéraire une fois à bord de la voiture

## PACK CONNECTED PRO.

### Votre pack de services associés.

#### "Ma BMW à Distance" (durée indéfinie)

Transformer votre smartphone en télécommande de votre BMW : (dé)verrouillage, localisation de la voiture, appel de phares, ventilation, consultation de statuts de la voiture....

#### Remote 3D View - Vue 3D à distance (3 ans)

Permet l'observation de l'environnement du véhicule via l'application smartphone My BMW. La photo peut être récupérée sur le smartphone sous une représentation 3D.

#### Information Trafic en Temps Réel (3 ans)

- Conditions de circulation et suggestion d'itinéraires (Europe).
- Fonctionnalité OSPI : affichage des probabilités de trouver une place de stationnement (à Paris, Lyon, Marseille, Toulouse, Nice, Nantes).

#### Intégration Smartphone (durée indéterminée)

- Apple CarPlay™
- Google Android Auto™

#### In-Car Experiences (3 ans)

Accéder via l'assistant vocal à un programme vitalisant ou relaxant à bord

#### Intégration Amazon Alexa (3 ans)

Accéder à vos fonctionnalités Alexa (Smart Home, météo, calendrier, actualités, Amazon Music...)

#### Connected Music (3 ans)

Retrouver votre compte premium Spotify directement dans le véhicule via la carte SIM intégrée

#### Divertissement à bord (inclus 1 an puis 60€/an)

Retrouvez vos plateformes et applications favorites directement dans votre BMW via la carte SIM intégrée (l'offre évolue au fil du temps), avec data illimitée

##### Streaming audio

Deezer, Radiofrance, Radioplayer, Pocket Cast...

• **Streaming video** : Youtube\*, PlutoTV, Rakuten, Bloomberg, Ted ...

• **Gaming** : WRC, Fruit Ninja, Temple Dash mania, Candy Blast mania, Nine Ball Pool...

# ZOOM SUR MYBMW APP.



## L'APPLICATION QUI FACILITE VOTRE MOBILITÉ AU QUOTIDIEN.

Avec MyBMW App, vous profitez à 100% de votre BMW. Interface universelle, elle vous permet de gérer à distance tout ce qui concerne votre voiture depuis votre smartphone : climatisation, recharge, verrouillage ou déverrouillage, planification de trajet, consommation, services, localisation, état du véhicule...



MyBMW App  
Version iOS



MyBMW App  
Version Android



### Préparer vos voyages

Le planificateur de voyage intégré à MyBMW App affiche toutes les informations de votre prochain trajet : itinéraire, conditions de circulation, pauses recommandées, temps de parcours...

Envoyez ces informations au système de navigation de votre BMW et laissez vous guider !



### Optimiser vos consommations

Avec MyBMW App, retrouvez les statistiques de vos trajets du mois et vos consommations.

Votre Coach efficacité analyse votre conduite, avec votre score à la clé, et vous apporte des conseils d'éco-conduite.

Vous pouvez même jouer en comparant vos scores entre amis !



### Télécommander vos manœuvres de parking

Grâce à la fonction Remote Control Parking, vous pouvez piloter votre voiture à distance (6 m max.) : avancer/ reculer, pré-enregistrer des manœuvres, laisser votre voiture se garer toute seule à l'emplacement qu'elle a repéré.

Cette fonctionnalité requiert l'option Park Assist Pro.



### Localiser votre BMW

Vous ne trouvez pas votre BMW au milieu d'une multitude de voitures garées, au parking ou dans la rue ?

MyBMW App vous permet de la localiser à distance, de la faire klaxonner ou de faire un appel de phare...

Problème résolu !



### Surveiller votre BMW à distance

Pas sûr d'avoir bien fermé votre BMW ? Vous pouvez le vérifier à distance sur votre application et verrouiller votre BMW si besoin. Vous pouvez aussi vérifier les vitres, le coffre, le capot ou encore le toit ouvrant. MyBMW App vous permet également de contrôler la pression des pneus et les prochaines maintenances.

En combinaison avec l'option Alarme, vous êtes immédiatement alerté par notification sur votre smartphone en cas de détection d'une tentative d'ouverture, d'intrusion ou de soulèvement du véhicule.



### Effectuer les mises à jour de votre BMW

Vous voulez toujours maintenir votre BMW à la pointe de la technologie ?

La fonction "Remote Software Upgrade" vous permet de télécharger la dernière version du système d'exploitation et de l'installer à bord de votre voiture.


À chaque nouvelle mise à jour, vous recevez une notification sur votre smartphone.

# TARIFS ET FINANCEMENTS.



DEMANDEZ  
UNE OFFRE

RÉSERVEZ  
UN ESSAI

		Puissance fiscale	Boîte de vitesses	Émissions de CO <sub>2</sub> combinées <sup>1</sup>	Malus CO <sub>2</sub> + poids 2023	M Sport	M Performance
<b>DIESEL - À HYBRIDATION LÉGÈRE 48V</b>							
<b>X6 xDrive30d</b>	298 ch	17 CV	automatique 8 rapports	187-207 g/km	18 059 € - 33 057 €	<b>96 650 €</b>	
<b>ESSENCE - M PERFORMANCE - À HYBRIDATION LÉGÈRE 48V</b> 							
<b>X6 M60i xDrive</b>	530 ch	44 CV	automatique 8 rapports	258-280 g/km	50 000 €		<b>113 600 €</b>

## BMW FINANCIAL SERVICES

### VOTRE SOLUTION DE FINANCEMENT SUR MESURE




Pour acquérir votre prochaine BMW, BMW Financial Services vous propose une gamme de solutions de financement adaptées à tous vos besoins, de la Location Longue Durée (LLD) à la Location avec Option d'Achat (LOA), en passant par le leasing ou le crédit.

Avec ou sans apport, que vous soyez un particulier ou un professionnel, pour un véhicule neuf ou d'occasion, nous vous accompagnons pour définir votre solution de financement personnalisée.

RETROUVEZ  
NOS SOLUTIONS DE  
FINANCEMENT

NOS OFFRES  
DE LOYERS  
SANS APPORT

### DÉCOUVREZ NOS SOLUTIONS PASSLEASE LOA ET PASSLEASE LLD.

-  **Zéro contrainte :** Quel que soit votre choix en fin de contrat, aucune démarche liée à la revente n'est nécessaire. Vous évitez les contraintes administratives liées à une transaction et les éventuels frais de dépréciation.
-  **Économies :** Cette solution de financement vous permet de maîtriser vos charges mensuelles. Pour un professionnel, pas de comptabilisation du véhicule au bilan de la société : vous préservez votre capacité d'endettement.
-  **Privilèges :** Avec les solutions PassLease LOA et PassLease LLD, vous bénéficiez de l'extension de garantie constructeur jusqu'à la fin de votre contrat pour tout financement d'une voiture neuve.

<sup>1</sup> Depuis le 1<sup>er</sup> septembre 2018, les véhicules légers neufs sont réceptionnés en Europe sur la base de la procédure d'essai harmonisée pour les véhicules légers (WLTP), procédure d'essai permettant de mesurer la consommation de carburant et les émissions de CO<sub>2</sub>, plus réaliste que la procédure NEDC précédemment utilisée.

Les prix maximum conseillés, tels qu'ils figurent dans ce catalogue, comprennent le prix TTC du véhicule aux spécifications standard et les frais de préparation à la route du véhicule y compris les frais de transport et la fourniture des plaques d'immatriculation définitives. Les prix mentionnés dans le présent tarif ne concernent que les véhicules proposés à la vente par les Concessionnaires membres du réseau BMW Group France selon les spécifications propres au territoire français.

# PERSONNALISEZ VOTRE BMW.



## 6 PACKS D'ÉQUIPEMENTS COMPLÉMENTAIRES

### PACK **INNOVATION**

Pour équiper votre BMW X6 à la pointe de la technologie.

### PACK **EVASION**

Pour un confort optimal lors des trajets longue distance.

### PACK **CONFORT**

Pour renforcer votre confort thermique à bord.

### PACK **M SPORT PRO**

Pour renforcer la personnalité sportive de votre BMW X6.

### PACK **EXCLUSIVE**

Pour renforcer l'ambiance luxueuse de l'habitacle.

OU DES OPTIONS  
DISPONIBLES SÉPARÉMENT (VOIR PAGE 27)

## PACK INNOVATION.

### Pour équiper votre BMW X6 à la pointe de la technologie.

- Affichage Tête Haute couleur et Réalité Augmentée
- Commande gestuelle
- Drive Assist
- Park Assist Pro
- Projecteurs Advanced Full LED
- Système Hi-Fi Harman Kardon®

- Option uniquement disponible avec le pack
- Option également disponible à l'unité

Toutes motorisations

5 700 €



**Affichage Tête Haute avec Réalité augmentée**  
Affiche dans le champ de vision du conducteur les informations de conduite importantes : vitesse, navigation, limitation de vitesse, contenus médias...



**Système Hi-fi Harman Kardon®**  
avec amplificateur numérique 464 W, compatible canaux multiples. 16 haut-parleurs.



**Commande gestuelle**  
Commande de certaines fonctions par un simple geste au-dessus de la console centrale : réglage volume audio, accepter ou rejeter un appel téléphonique, fermer un fenêtre pop-up, confirmer un message Check-Control...

### PARK ASSIST PRO

#### En complément des fonctionnalités Park Assist (de série) :

- **Stationnement entièrement automatisé**  
Reproduit une manœuvre précédemment effectuée lors de stationnement en bataille ou en créneau. Vous pouvez déclencher la manœuvre hors du véhicule par télécommande ou smartphone. Mémoire jusqu'à 10 itinéraires par profil conducteur.
- **Assistant de marche arrière Pro**  
Reproduit un déplacement parcouru en marche sur 200 m.

### DRIVE ASSIST

#### Complète les fonctionnalités 'Active Guard' et 'Protection Active des occupants' (de série) :

- **Avertisseur d'angle mort** : Au-delà de 20 km/h, détecte les véhicules dans l'angle mort et déclenche un voyant d'alerte
- **Avertisseur de risque de collision arrière**  
Alerte les véhicules suivants avec les feux de détresse. Prend des actions préventives en cas de choc inévitable (prétension des ceintures, fermeture des fenêtres...)
- **Avertisseur de trafic transversal arrière** Assiste le conducteur, par exemple, lors de la sortie de stationnement en marche arrière.

## PACK ÉVASION.

### Pour un confort optimal lors des trajets longue distance.

- Toit ouvrant panoramique en verre
- Stores pare-soleil mécaniques pour vitres latérales arrière
- Pack compartiment à bagages
- Travel & Comfort System

- Option uniquement disponible avec le pack
- Option également disponible à l'unité

Toutes motorisations

2 900 €



#### Toit ouvrant panoramique en verre

Toit ouvrant en deux parties, avec actionnement électrique et protection contre le soleil et déflecteur de vent. Ouverture et fermeture possible avec la clé.



#### Travel & Comfort System

Supports intégrés au dos des sièges avant pour fixer des tablettes, cintres, crochet pour sacs, accessoires etc. Inclut un port USB-C.

#### Pack compartiment à bagages

- Filet de rangement sur le volet gauche du coffre
- Rails coulissants et antidérapants automatisés : facilite le chargement des bagages
- Filet souple: utilisable de manière flexible, y compris fonction de sac
- Sangle de tension dans le compartiment à bagages



#### Stores pare-soleil mécaniques pour vitres latérales arrière

## PACK CONFORT.

### Pour renforcer votre confort thermique à bord.

- Sièges avant et arrière chauffants
- Pack chauffage intégral avant
- Porte-boissons chauffants et réfrigérants
- Chauffage auxiliaire

- Option uniquement disponible avec le pack
- Option également disponible à l'unité

Toutes motorisations	2 350 €
----------------------	---------

## PACK EXCLUSIVE.

### Pour renforcer l'ambiance luxueuse de l'habitacle.

- Application en verre "CraftedClarity"
- Calandre illuminée "BMW Iconic Glow"
- Planche de bord en cuir
- Sièges avant Confort électriques à mémoires
- Sièges avant massants
- Sièges avant à ventilation active

X6 xDrive30d	5 400 €
--------------	---------

X6 M60i xDrive	4 900 €
----------------	---------



Porte-boissons chauffants et réfrigérants

Sièges avant chauffants



Calandre illuminée "BMW Iconic Glow"



Climatisation 4 zones

Planche de bord en cuir

Application en verre "CraftedClarity"

## PACK M SPORT PRO.

### Pour renforcer la personnalité sportive de votre BMW X6.

- Projecteurs Shadow Line M
- Freins M Sport rouges
- Ceintures de sécurité noires avec liseré aux couleurs M
- Shadow Line M brillant étendu
- Projecteurs Advanced Full LED
- Échappement M Sport (de série sur X6 M60i xDrive)

- Option uniquement disponible avec le pack
- Option également disponible à l'unité

<b>X6 xDrive30d</b>	3 000 €
<b>X6 M60i xDrive</b>	2 400 €



#### Échappement M Sport

Système d'échappement optimisé avec un son particulièrement sportif.



#### Shadow Line M brillant étendu

Éléments de carrosserie en noir haute brillance : grille et contour de calandre, inserts d'air breather, sorties de pots d'échappement.

#### Projecteurs Shadow Line M

Éléments chromés des projecteurs principaux remplacés par des éléments foncés.



#### Freins M Sport rouges

## ASSISTANCE À LA CONDUITE.

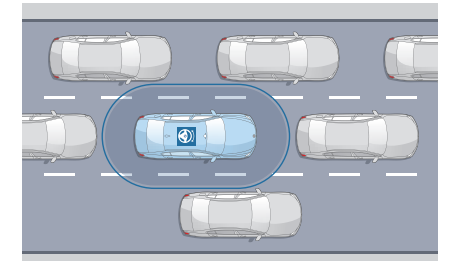
### DRIVE ASSIST PRO.

#### En complément des fonctionnalités Drive Assist (de série), comprend :

- **Régulateur de vitesse ACC+ avec fonction Stop&Go**  
Régule la vitesse jusqu'à 210 km/h en ajustant la distance au véhicule précédent : freine, stoppe et redémarre le véhicule automatiquement.
- **Pilote semi-automatique** jusqu'à 210 km/h
- **Automatic Speed Limit Assist**  
Le régulateur de vitesse s'adapte automatiquement aux changements de limitation de vitesse détectés.
- **Assistant directionnel anticollision latérale**
- **Assisted Driving View (Visualisation 3D de l'environnement)** vous permet de visualiser en temps réel sur l'écran du tableau de bord la situation que vos assistants d'aide à la conduite perçoivent via leurs capteurs et les actions qu'ils planifient.
- **Assistant d'évitement**  
En cas d'obstacle soudain, assiste la manœuvre de braquage et maîtrise la stabilité du véhicule.
- **Avertisseur de circulation à contre-sens**  
avec alerte visuelle et sonore.
- **Avertisseur de croisement**  
Alerte visuelle et sonore en cas de risque de collision à un croisement avec assistance au freinage à basse vitesse.

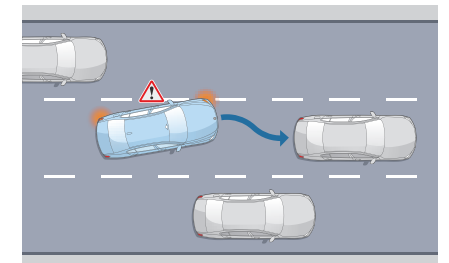
Toutes motorisations

1700 €



#### Pilote semi-automatique

Sur route et autoroute, maintient le véhicule dans sa voie et régule sa vitesse, jusqu'à un arrêt complet, même en embouteillage.



#### Assistant directionnel anticollision latérale

À vitesse soutenue, avertit d'un changement de voie et agit sur la direction en cas de risque de collision.



## SUSPENSIONS SELECTDRIVE M PRO.

- Barres anti roulis actives
- Pont arrière avec différentiel autobloquant M Sport

<b>X6 xDrive30d</b>	non disponible
<b>X6 M60i xDrive</b>	3 650 €

## SUSPENSIONS PNEUMATIQUES.

- Correcteur d'assiette automatique pour améliorer le confort et éliminer des vibrations même avec un véhicule chargé.
- Élévation manuelle de 20mm jusqu'à 55 km/h et abaissement automatique de 10 mm à partir de 140 km/h
- Course de réglage de la hauteur totale de 80 mm sélectionnable sur 5 niveaux via un bouton sur la console centrale
- Le véhicule peut être abaissé (pour le chargement) via un interrupteur en bas du hayon.

<b>X6 xDrive30d</b>	1 300 €
<b>X6 M60i xDrive</b>	non disponible

## PACK xOFFROAD.

- 4 modes : xSand, xRocks, xGravel, xSnow
- blocage de différentiel mécanique
- affichage spécifique en écran central et combiné d'instrumentation
- protection avant spécifique (hors finition M Sport)
- pédalier et levier de boîte de vitesse spécifiques

<b>X6 xDrive30d</b>	3 000 €
<b>X6 M60i xDrive</b>	non disponible



## PROJECTEURS ADVANCED FULL LED.

- Éclairage adaptatif
- Feux de route anti-éblouissement BMW Selective Beam
- Intensité proche de la lumière du jour
- Signature lumineuse spécifique

<b>Toutes motorisations</b>	1 150 €
-----------------------------	---------



## SIÈGES AVANT À VENTILATION ACTIVE.

Des ventilateurs intégrés à l'assise et au dossier diffusent de l'air à travers les perforations du garnissage.

<b>Toutes motorisations</b>	950 €
-----------------------------	-------



## SIÈGES AVANT CONFORT ÉLECTRIQUES À MÉMOIRES

Ergonomie sur mesure et confort d'assise exceptionnel.

- Inclut les fonctionnalités :
- sièges avant électriques à mémoires conducteur
  - appui lombaire ajustable

<b>Toutes motorisations</b>	1 300 €
-----------------------------	---------

## SIÈGES M MULTIFONCTIONS.

- Sièges avant électriques à mémoires et l'appui lombaire ajustable.
- Réglage électrique de la partie supérieure du dossier, largeur du dossier et repose-cuisses.
- Sigle M sur l'appui-tête.

<b>Toutes motorisations</b>	3 500 €
-----------------------------	---------





## CLIMATISATION AUTOMATIQUE 4 ZONES.

Régulation séparée pour le conducteur, le passager avant et les passagers arrière gauche et droit.  
Un filtre à nanoparticules améliore la qualité de l'air frais et de l'air recyclé.

Toutes motorisations 850 €



## SYSTÈME HI-FI HARMAN KARDON®.

Avec amplificateur numérique 464 W, compatible canaux multiples.  
16 haut-parleurs

Toutes motorisations 1 000 €



## CROCHET D'ATTELAGE.

Dispositif avec rotule escamotable électriquement. Le système de stabilisation freine le véhicule en cas de roulis de la remorque.

Toutes motorisations 1 250 €



## SYSTÈME HI-FI BOWERS & WILKINS SURROUND SOUND SYSTEM®.

Système de son surround qualité studio :

- Audio 3D via haut-parleurs dans le pavillon.
- 20 haut-parleurs
- amplificateur de classe D à 10 canaux dans le compartiment à bagages
- Puissance : 1 508 W de puissance
- Éléments lumineux

Toutes motorisations 5 350 €



## FERMETURE SOFT CLOSE.

Fermeture assistée des portes. Si une porte est laissée partiellement ouverte, elle est automatiquement tirée en position fermée.

Toutes motorisations 700 €

## VITRAGE INSONORISANT.

Vitres latérales plus épaisses pour une meilleure insonorisation.

Toutes motorisations 650 €

## VITRAGE CALORIFUGE.

Vitrage plus foncé pour vitres latérales arrière et lunette arrière.

Toutes motorisations 550 €





HABILLEZ  
VOTRE BMW X6.  
PEINTURES, SELLERIES, INSERTS, JANTES.

## PEINTURE UNIE



Unie Alpinweiss

## PEINTURES MÉTALLISÉES | EN OPTION

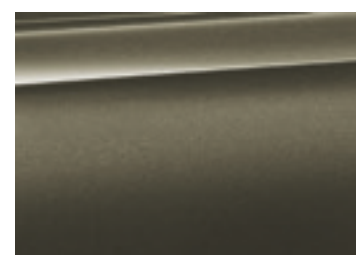


Métallisée Mineralweiss

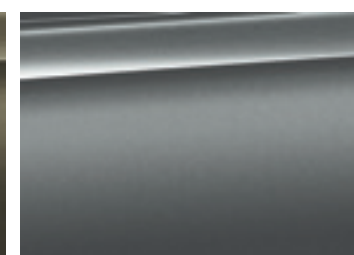


Métallisée Saphirschwarz

## PEINTURES MÉTALLISÉES | EN OPTION



Métallisée Manhattan



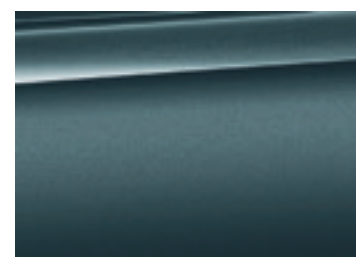
Métallisée Skyscraper Grey



Métallisée Aventurine Red



Métallisée M Isle of Man Green



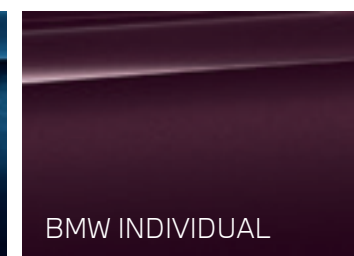
Métallisée Blue Ridge Mountain



Métallisée M Carbonschwarz



Métallisée M Brooklyn Grey

BMW INDIVIDUAL  
Métallisée DavitgrauBMW INDIVIDUAL  
Métallisée TanzanitblauBMW INDIVIDUAL  
Métallisée AmetrinBMW INDIVIDUAL  
Métallisée Frozen Pure Grey

CONFIGUREZ  
VOTRE BMW

Sur le **Configurateur en ligne BMW**, accédez à toutes les teintes et équipements disponibles pour donner vie à la BMW de vos rêves.

VOIR LE NUANCIER  
BMW INDIVIDUAL

Le nuancier des teintes spéciales **BMW Individual** vous propose plus de 100 teintes différentes, afin de concevoir votre BMW X6 de manière entièrement personnalisée.



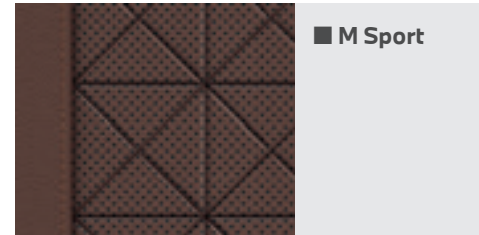
Votre Concession BMW se tient à votre disposition pour répondre à toutes vos interrogations sur votre nouvelle BMW.

## SELLERIES.

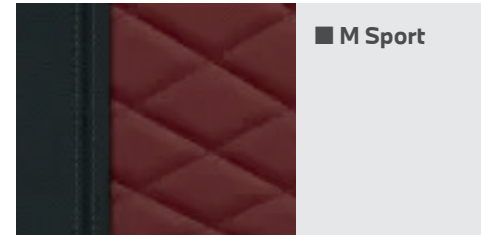
## SIMILICUIR SENSAFIN


 M Sport

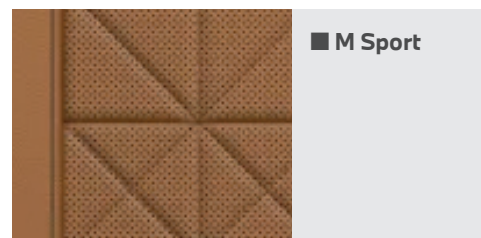
"Merino" Silverstone


 M Sport

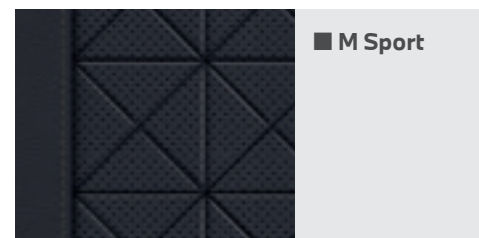
"Merino" Coffee


 M Sport

"Merino" Tacorarat


 M Sport

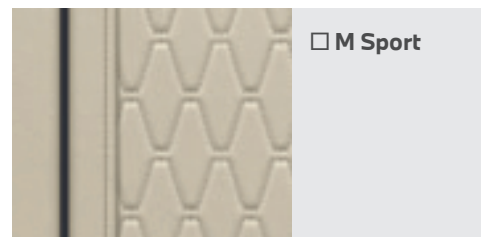
"Merino" Cognac


 M Sport

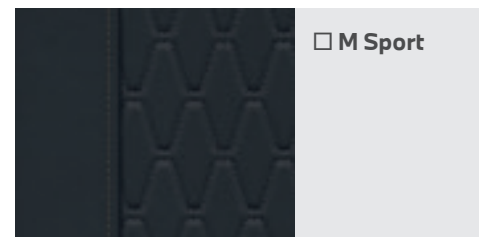
"Merino" Schwarz

 Équipement de série.  
 Équipement optionnel.

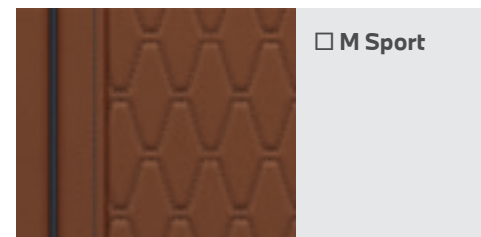
## BMW INDIVIDUAL CUIR ÉTENDU


 M Sport

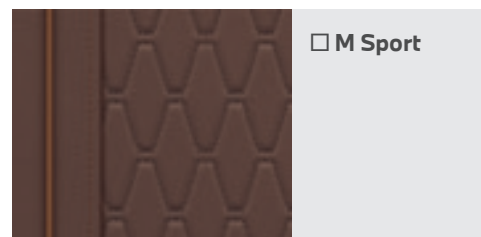
Intégral "Merino" Ivory White


 M Sport

Intégral "Merino" Schwarz

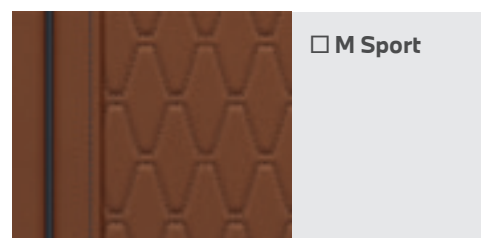

 M Sport

Intégral "Merino" Tartufo

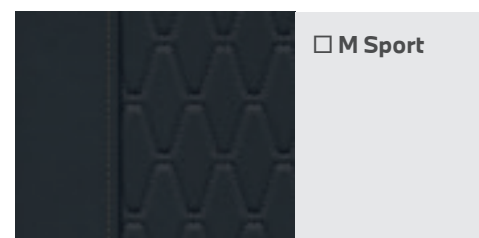

 M Sport

Intégral "Merino" Coffee

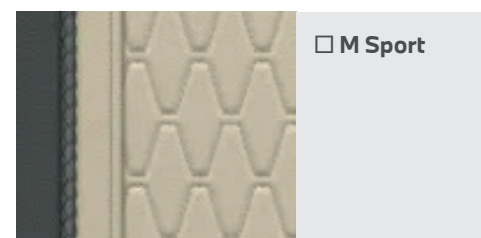
## BMW INDIVIDUAL TOUT-CUIR


 M Sport

Intégral "Merino" Tartufo

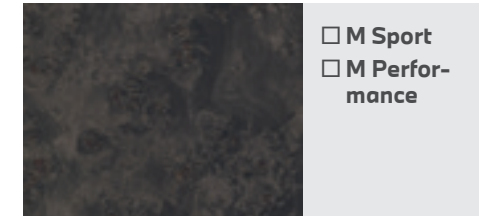
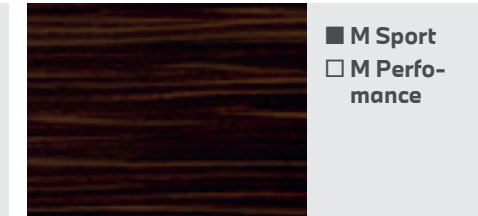
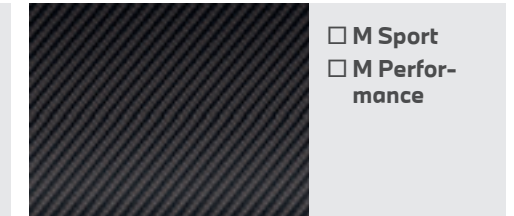

 M Sport

Intégral "Merino" Schwarz

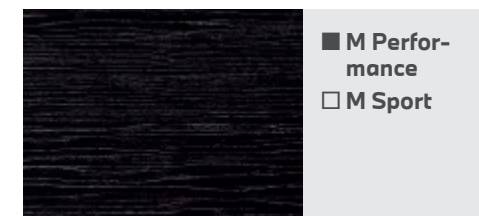
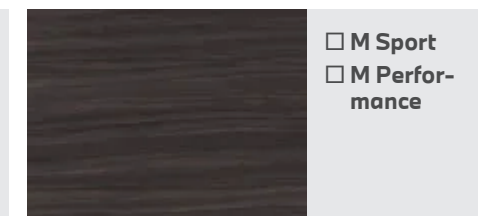

 M Sport

Intégral "Merino" Ivory white / Atlasgraugrau

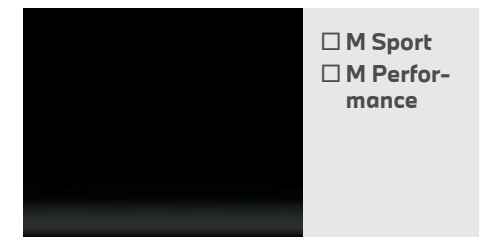
## INSERTS DÉCORATIFS.


 M Sport  
 M Performance
Bois précieux de peuplier grainé  
brun anthracite<sup>1</sup>
 M Sport  
 M Performance
Bois précieux "Fineline Stripe"  
brun brillant
 M Sport  
 M Performance

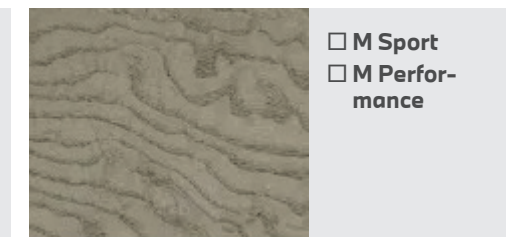
M fibre de Carbone


 M Performance  
 M Sport
"Fineline noir"  
Effet métallique brillant
 M Sport  
 M Performance
Bois précieux de tilleul "Fineline"  
brun à pores ouverts

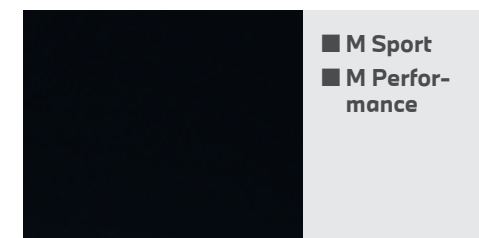
## BMW INDIVIDUAL


 M Sport  
 M Performance

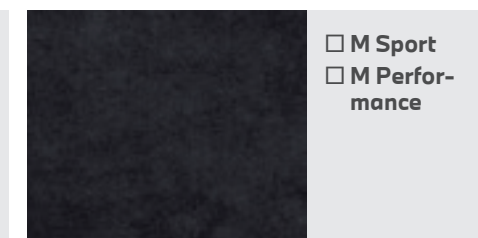
Piano laqué noir


 M Sport  
 M Performance
Bois noble Ash Flowing Grey  
pores ouverts
 M Sport  
 M Performance
Bois précieux de frêne  
grainé argenté brillant<sup>1</sup>

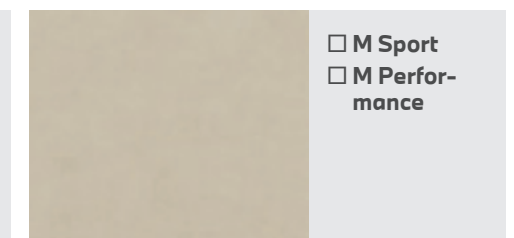
## CIEL DE PAVILLON.


 M Sport  
 M Performance

M Anthracite


 M Sport  
 M Performance

M Alcantara Anthracite


 M Sport  
 M Performance

Alcantara Ivory White

## JANTES ET PNEUMATIQUES.

## JANTES 20"



Alliage léger 20" style 740 M Pneus mixtes / RSC  
9 J x 20 / pneus 275/45 R 20  
10,5 J x 20 / pneus 305/40 R 20

## JANTES 21"



Alliage léger 21" style 741 M Pneus mixtes /  
RSC ou Performance  
9,5 J x 21 / pneus 275/40 R 21  
10,5 J x 21 / pneus 315/35 R 21



Alliage léger 21" style 915 M Pneus mixtes / RSC  
9,5 J x 21 / pneus 275/40 R 21  
10,5 J x 21 / pneus 315/35 R 21

## JANTES 22"



Alliage léger 22" style 742 M Pneus mixtes  
9,5 J x 22 / pneus 275/35 R 22 - 10,5 J x 22 / pneus 315/30 R 22



Alliage léger 22" style 742 M Black Pneus mixtes  
9,5 J x 22 / pneus 275/35 R 22 - 10,5 J x 22 / pneus 315/30 R 22



Alliage léger 22" style 745 BMW Individual Pneus mixtes  
9,5 J x 22 / pneus 275/35 R 22 - 10,5 J x 22 / pneus 315/30 R 22



Alliage léger 22" style 742 M Pneus mixtes  
9,5 J x 22 / pneus 275/35 R 22 - 10,5 J x 22 / pneus 315/30 R 22



# SÉRÉNITÉ À LA CLÉ.



## CONTRATS BMW SERVICE.

Les contrats de Garantie Commerciale Étendue, d'Entretien et de Maintenance BMW Service ont été conçus pour que l'entretien de votre BMW soit synonyme de confort et de sérénité.

En souscrivant un contrat BMW Service, vous accédez à une gamme de services et d'opérations de maintenance, pour une totale transparence des coûts d'entretien de votre véhicule.

Vous êtes ainsi certain que les opérations d'entretien et de maintenance de votre véhicule seront effectuées autant de fois que cela s'avère nécessaire sans frais additionnels, dans la limite des services inclus dans votre contrat.

Parce que votre confort et votre plaisir de conduire sont nos priorités, nous vous proposons de choisir parmi 3 niveaux de contrats pour une durée et un kilométrage adaptés à l'utilisation de votre BMW.

Vous pouvez cumuler le contrat de Garantie Commerciale Étendue avec le contrat d'Entretien et le contrat d'Entretien de Maintenance BMW Service pour obtenir une couverture complète.

### Contrat de Garantie Commerciale Étendue BMW Service.

BMW REPAIR INCLUSIVE.

- Votre garantie commerciale peut être étendue jusqu'à 5 ans en souscrivant ce contrat.
- Ce contrat doit être souscrit dans la limite de 3 mois après la première date d'immatriculation de votre véhicule.

TARIF		Toutes motorisations
Durée et kilométrage		
3 ans*	▶ 2 + 1 ans	612 €
4 ans*	▶ 2 + 2 ans	2 304 €
5 ans*	▶ 2 + 3 ans	4 932 €

### Contrat d'Entretien BMW Service.

BMW SERVICE INCLUSIVE.

- Vidange huile moteur (appoint compris)
- Contrôles périodiques
- Remplacement filtre à air
- Remplacement filtre à carburant
- Remplacement bougies
- Vidange liquide de freins

TARIF		Toutes motorisations
Durée et kilométrage		
3 ans	▶ 40 000 Km	696 €
3 ans	▶ 60 000 Km	1 536 €
4 ans	▶ 60 000 Km	1 536 €
4 ans	▶ 80 000 Km	1 896 €
5 ans	▶ 100 000 Km	1 536 €

### Contrat d'Entretien et de Maintenance BMW Service.

BMW SERVICE INCLUSIVE PLUS.

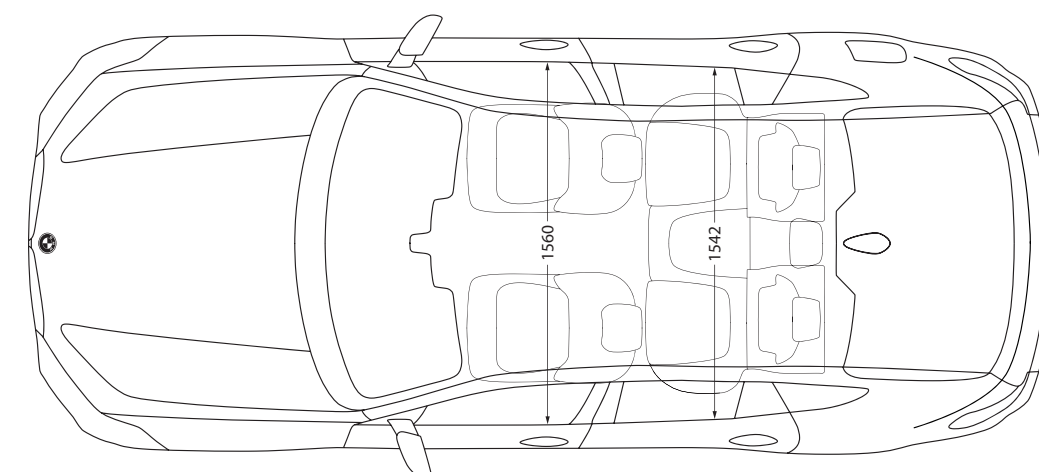
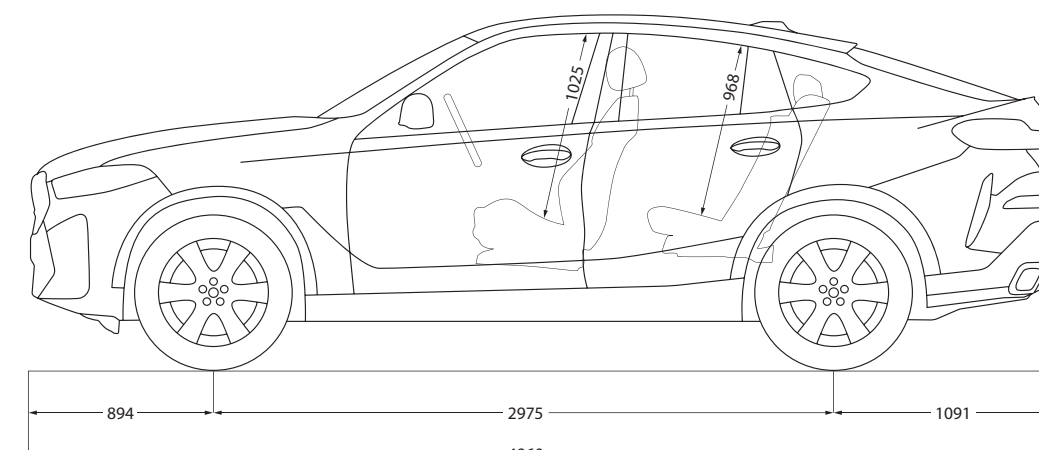
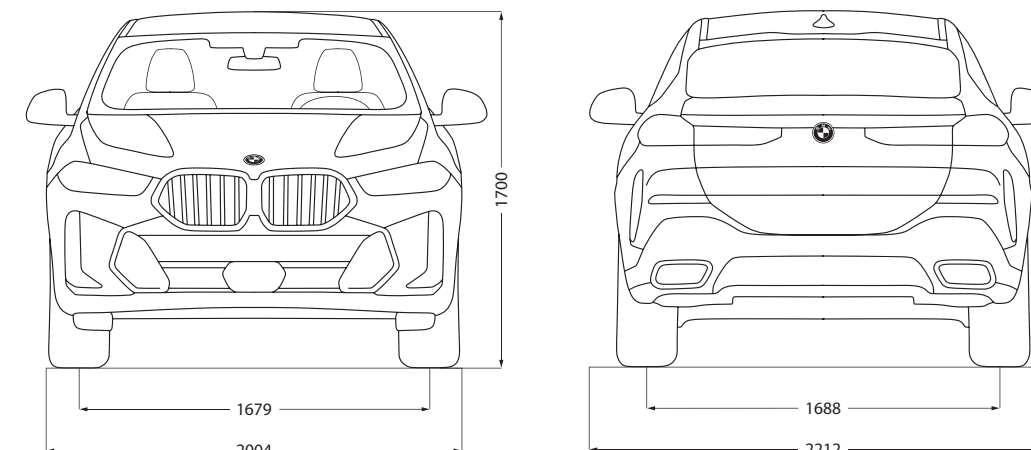
#### En plus des prestations du contrat d'entretien BMW Service Inclusive :

- Service freins AV (disques & plaquettes)
- Service freins AR (disques & plaquettes)
- Remplacement des pièces d'usure d'embrayage
- Remplacement des balais d'essuie-glaces
- Lavage intérieur / extérieur
- Appoint AdBlue

TARIF		Toutes motorisations
Durée et kilométrage		
3 ans	▶ 40 000 Km	1 790 €
3 ans	▶ 60 000 Km	2 866 €

\* Extension de la garantie commerciale dans la limite de la durée supplémentaire souscrite (1 an, 2 ans ou 3 ans) ou de 200 000 km, premier des deux termes échus.

BMW X6		M60i xDrive	xDrive30d avec hybridation légère 48V
<b>Poids</b>			
Poids à vide UE <sup>1</sup>	kg	2 315	2 220
Poids total admissible	kg	3 085	2 950
Charge utile	kg	770	730
Poids remorquable autorisé non freiné <sup>2</sup>	kg	750	750
Poids remorquable autorisé freiné sur pente maxi de 12 % / pente maxi de 8 % <sup>2</sup>	kg	3500/3500	3500/3500
<b>Coffre</b>			
Capacité du compartiment à bagages	l	580 – 1530	580 – 1530
<b>Moteur BMW TwinPower Turbo</b>			
Cylindres/soupapes		8/4	6/4
Cylindrée	cm <sup>3</sup>	4395	2993
Puissance nominale/régime nominal	ch/ tr/min	530/ 5500	286/ 3000-4000
Couple maxi/régime	Nm/tr/ min	750/1800-4600	670/1500-2000
<b>Transmission</b>			
Type de transmission		Transmission intégrale	Transmission intégrale
Boîte de vitesses de série		Automatique 8 rapports	Automatique 8 rapports
<b>Performances<sup>3</sup></b>			
Vitesse maximale	km/h	250 <sup>4</sup>	233
Accélération 0 – 100 km/h	s	4,3	6,1
<b>Consommation selon cycle WLTP<sup>5</sup></b>			
Norme antipollution (réception par type)		EU6d	EU6d
Consommation mixte combinée	l/100 km	11,4 - 12,4	7,1 - 7,9
Émissions de CO <sub>2</sub> combinées	g/km	258 - 280	187 - 207
Capacité du réservoir, env.	l	83	80
<b>Jantes/pneumatiques</b>			
Dimensions pneumatiques		275/40 315/35 R21 Y	265/50 20 W
Dimensions jantes		9,5/10,5 J x 21	9 J x 20
Matériau		Alliage léger	Alliage léger



<sup>1</sup> Le poids à vide UE se rapporte à un véhicule avec l'équipement de série et sans équipement en option. Le poids à vide tient compte d'un réservoir rempli à 90 % et de 75 kg pour le conducteur. Les équipements en option peuvent modifier le poids du véhicule, la charge utile et la vitesse maximale en cas d'incidence sur l'aérodynamique.

<sup>2</sup> Le poids total effectif de l'attelage ne doit pas dépasser la charge remorquable maximale autorisée plus la charge au point d'attelage maximale autorisée.

<sup>3</sup> Les valeurs de performance pour les moteurs essence se rapportent à un carburant de qualité RON 98. Les informations relatives à la consommation se rapportent au fonctionnement avec un carburant de référence conformément au règlement (CE) n° 715/2007 sur le type de véhicule pour lequel la réception a été sollicitée. Les qualités de carburant sans plomb à 91 d'indice RON ou supérieur avec une teneur en éthanol maximale de 10 % (E10) sont autorisées. BMW recommande l'utilisation de supercarburant sans plomb à 95 d'indice RON.

<sup>4</sup> Vitesse maximum électroniquement limitée.

<sup>5</sup> Les valeurs de consommation de carburant, d'énergie électrique et d'émissions de CO<sub>2</sub> indiquées ont été mesurées conformément à la procédure WLTP. Depuis le 1<sup>er</sup> septembre 2018, les véhicules légers neufs sont réceptionnés en Europe sur la base de la procédure d'essai harmonisée pour les véhicules légers (WLTP), procédure d'essai permettant de mesurer la consommation de carburant et les émissions de CO<sub>2</sub>, plus réaliste que la procédure NEDC précédemment utilisée. Les indications se rapportent à un véhicule doté de l'équipement de série en Allemagne. Les écarts tiennent compte des différences de dimensions au niveau des jantes et des pneumatiques choisis et peuvent varier pendant la configuration.



Ce document présente le descriptif des versions, équipements et possibilités de configuration des véhicules (dotation d'équipements de série ou options) tels qu'ils sont commercialisés par BMW France en France. Dans d'autres pays membres de l'Union européenne, les versions, équipements et possibilités de configuration des véhicules (dotation d'équipements de série ou options) proposés peuvent être différents. Les modèles photographiés dans ce document peuvent présenter des équipements ou accessoires qui ne sont pas commercialisés par BMW France en France ou qui sont disponibles moyennant un supplément de prix. Les prix et spécifications mentionnés dans le présent document sont modifiables à tout moment et sans préavis. Veuillez consulter votre Concessionnaire BMW local. Il se fera un plaisir de vous renseigner sur les versions spécifiques à votre pays. Document non contractuel.

Octobre 2023.

**DEMANDEZ  
UNE OFFRE**

**RÉSERVEZ  
UN ESSAI**

Au quotidien, prenez les transports en commun #SeDéplacerMoinsPolluer